

# ПРАВИЛА БЛАГОУСТРОЙСТВА ДЛЯ СОБСТВЕННИКОВ ИНДИВИДУАЛЬНЫХ ЖИЛЫХ ДОМОВ

Наличие снежных надувов  
и сосулек является  
источником опасности

Неисправность трубы  
печного отопления может  
привести к пожару

При устройстве ограждений  
не допускается применение  
горбыля

Обязательно наличие  
номерных домовых знаков

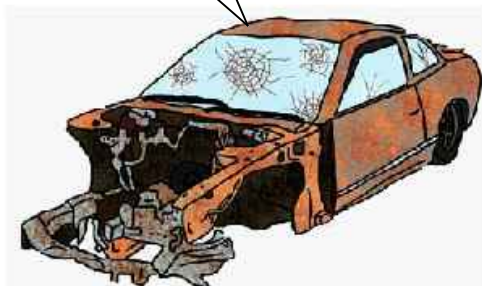
Владельцам собак необходимо  
предотвращать опасное воздействие  
на людей, а также обеспечивать  
тишину для окружающих

Необходимо своевременно  
проводить ремонт и окраску  
фасадов домовладений

Ограждений из сетки  
рабицы не допускается

Установка ограждений из  
бытовых отходов и их  
элементов не допускается

Длительное хранение  
неисправных  
транспортных средств  
(свыше 10 дней)  
не допускается



Забор выходящий на центральную дорогу  
должен быть выдержан в единой  
цветовой гамме, схожей по типу с  
соседним, иметь коэффициент  
прозрачности 50% и высоту не более 1,2 м

Запрещено выдвигать  
или перемещать на  
проезжую часть дороги  
снег, счищаемый с  
дворовой территории

Запрещено загромождение и  
(или) засорение прилегающей  
к земельному участку  
территории строительным,  
бытовым мусором, дровами и  
другими материалами

