



## ООО "ИТЦ "ЗемЛесПроект"

ИНН 2466151545, КПП 246301001, ОГРН 1072466008196

660036, г. Красноярск, ул. Академгородок, д. 50, стр. 19,  
а/я 26735

Тел: (391)205-44-05, 290-73-66, 251-21-23

[E-mail: pto@zemles.com](mailto:pto@zemles.com)

[adm@zemles.com](mailto:adm@zemles.com)

Шифр: 0082-2019

Заказчик: ЗАО ЗК «Северная»

Наименование объекта: Документация по планировке территории в составе проекта планировки территории и проекта межевания территории для строительства, реконструкции, эксплуатации линейного объекта «Строительство автодороги к площадке производственной до месторождения р. Колоромо (пр.пр. р. Чапа)»

### РАЗДЕЛ 3

Материалы по обоснованию проекта планировки территории.  
Графическая часть

2020 г.





## ООО "ИТЦ "ЗемЛесПроект"

ИНН 2466151545, КПП 246301001, ОГРН 1072466008196  
660036, г. Красноярск, ул. Академгородок, д. 50, стр. 19,  
а/я 26735

Тел: (391)205-44-05, 290-73-66, 251-21-23

[E-mail: pto@zemles.com](mailto:pto@zemles.com)

[adm@zemles.com](mailto:adm@zemles.com)

Шифр: 0082-2019

Заказчик: ЗАО ЗК «Северная»

Наименование объекта: Документация по планировке территории в составе проекта планировки территории и проекта межевания территории для строительства, реконструкции, эксплуатации линейного объекта «Строительство автодороги к площадке производственной до месторождения р. Колоромо (пр.пр. р. Чапа)»

### РАЗДЕЛ 3

Материалы по обоснованию проекта планировки территории.

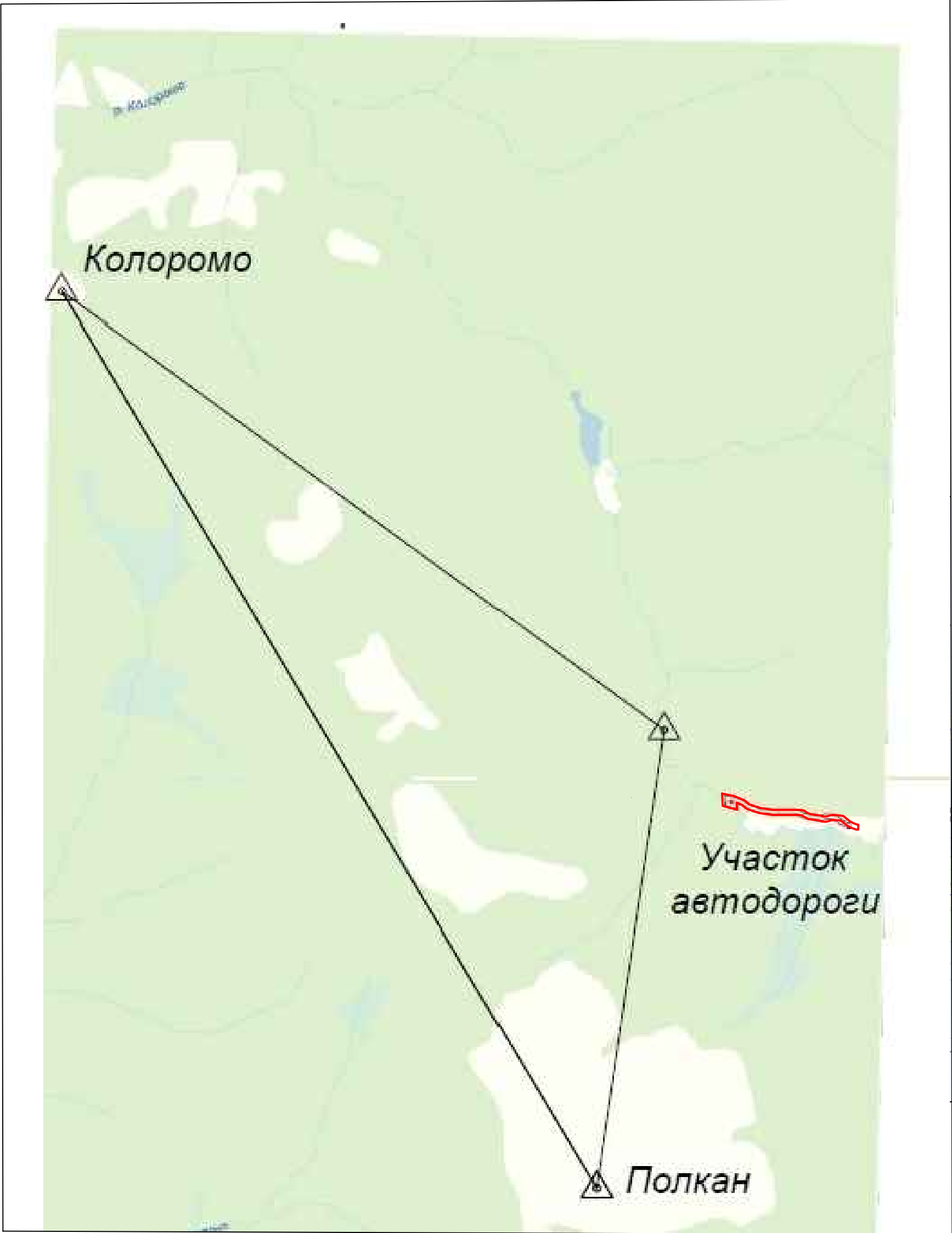
Графическая часть

Генеральный директор

Жеребцов А.А

г. Красноярск, 2020 г.





Условные обозначения

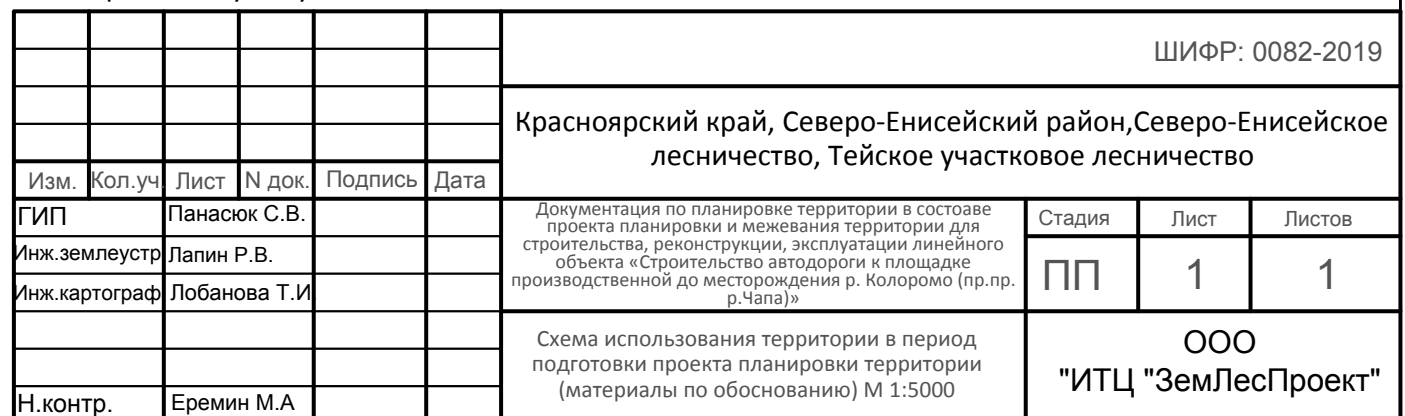
- Границы территории проекта планировки
- Границы зон планируемого размещения линейного объекта

Примечание:  
1.В проекте отсутствуют элементы планировочной структуры, по причине расположения объекта на межселенной территории. Установка границ элемента планировочной структуру проектом не требуется.

						ШИФР: 0082-2019			
						Красноярский край, Северо-Енисейский район,Северо-Енисейское лесничество, Тейское участковое лесничество			
Изм.	Кол.уч	Лист	N док.	Подпись	Дата				
ГИП		Панасюк С.В.				Документация по планировке территории в состоаве проекта планировки и межевания территории для строительства, реконструкции, эксплуатации линейного объекта «Строительство автодороги к площадке производственной до месторождения р. Колоромо (пр.пр. р.Чапа)»	Стадия	Лист	Листов
Инж.землеустр		Лапин Р.В.					ПП	1	1
Инж.картограф		Лобанова Т.И							
						Схема расположения элементов планировочной структуры (материалы по обоснованию) М 1:25000	ООО "ИТЦ "ЗемЛесПроект"		
Н.контр.		Еремин М.А							

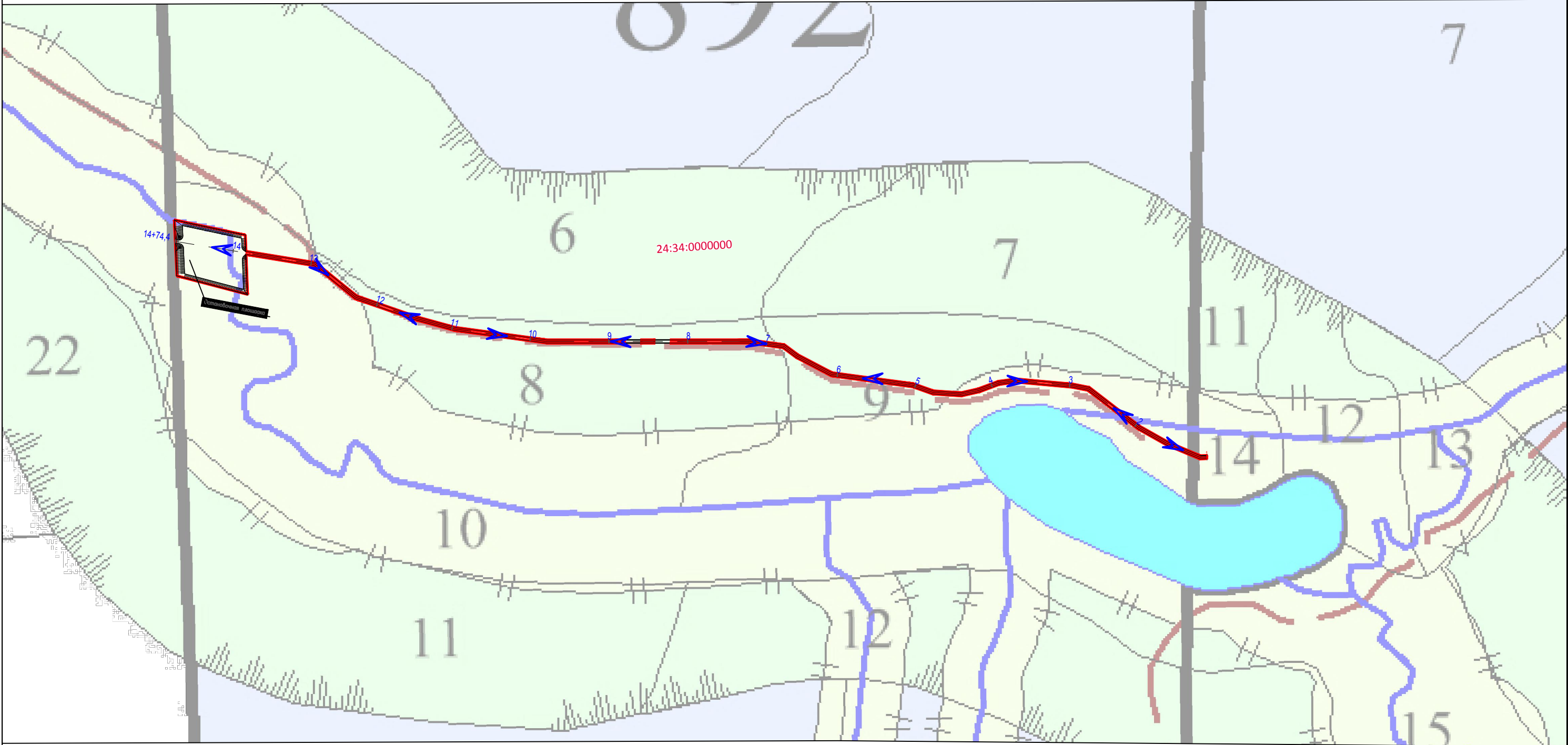


Схема использования территории в период подготовки проекта планировки территории (материалы по обоснованию) М 1:5 000





Проект планировки и межевания территории для размещения линейного объекта  
"Строительство автодороги к площадке производственной до месторождения р. Колоромо (пр.пр. р.Чапа)»  
Схема организации улично-дорожной сети и движения транспорта (материалы по обоснованию) М 1:5 000



Условные обозначения

- Границы территории проекта планировки

Планируемая автомобильная дорога.  
Категория автодороги IV-в.

1

Пикетаж автомобильной дороги

Граница зоны планируемого размещения  
линейных объектов

Направление движения транспорта
- Границы лесного квартала

Границы лесного выдела

88:02:0160001

Номер кадастрового квартала

Земли лесного фонда

8

Номер лесного выдела

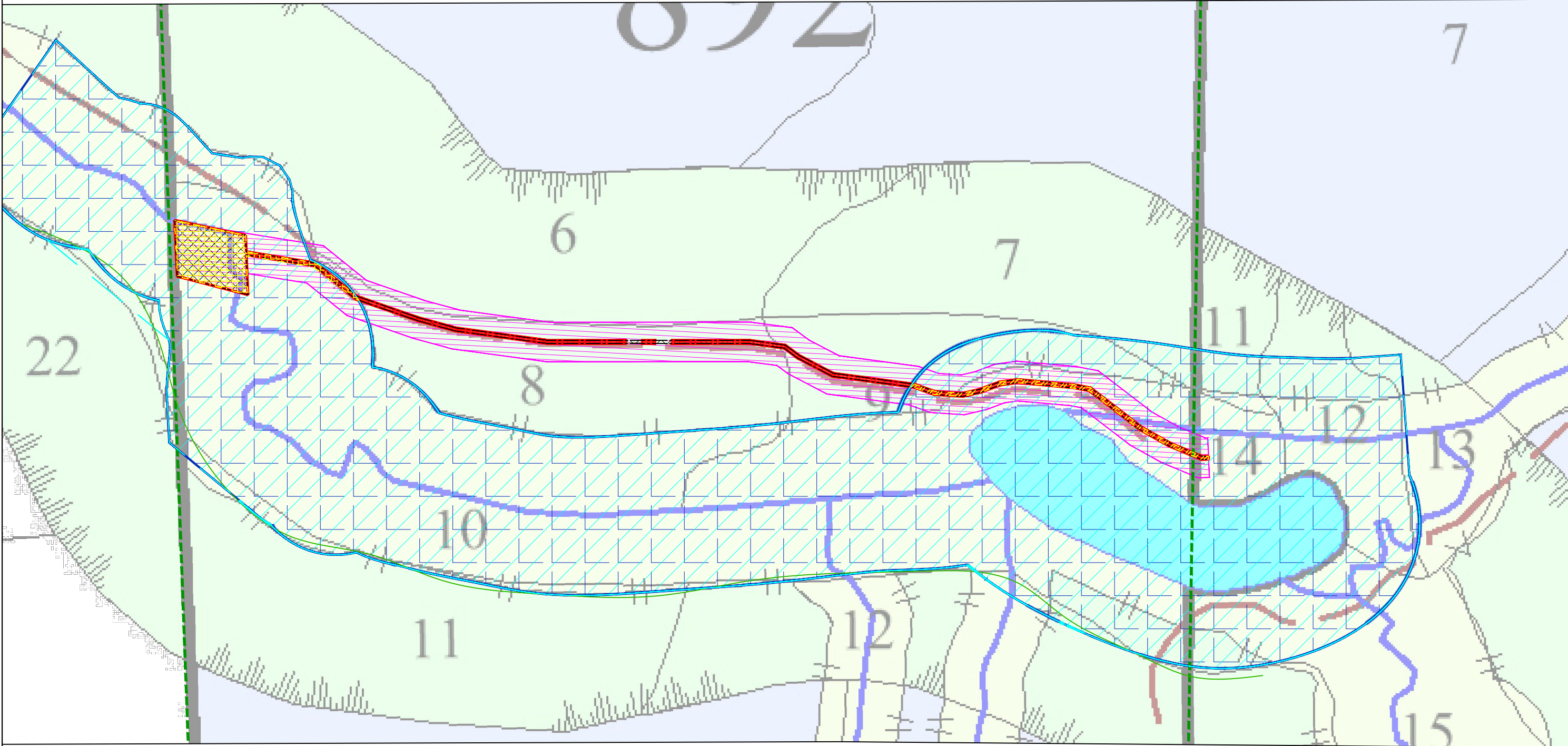
892

Номер лесного квартала

						ШИФР: 0082-2019			
						Красноярский край, Северо-Енисейский район,Северо-Енисейское лесничество, Тейское участковое лесничество			
Изм.	Кол.уч	Лист	N док.	Подпись	Дата				
ГИП		Панасюк С.В.				Стадия	Лист	Листов	
Инж.землеустр		Лапин Р.В.				ПП	1	1	
Инж.картограф		Лобанова Т.И							
						Схема организации улично-дорожной сети и движения транспорта (материалы по обоснованию) М 1:5000			
Н.контр.		Еремин М.А				ООО "ИТЦ "ЗемЛесПроект"			



Проект планировки и межевания территории для размещения линейного объекта  
"Строительство автодороги к площадке производственной до месторождения р. Колоромо (пр.пр. р.Чапа)»  
Чертеж границ зон с особыми условиями использования территории (обосновывающая часть) М 1:5 000



Условные обозначения

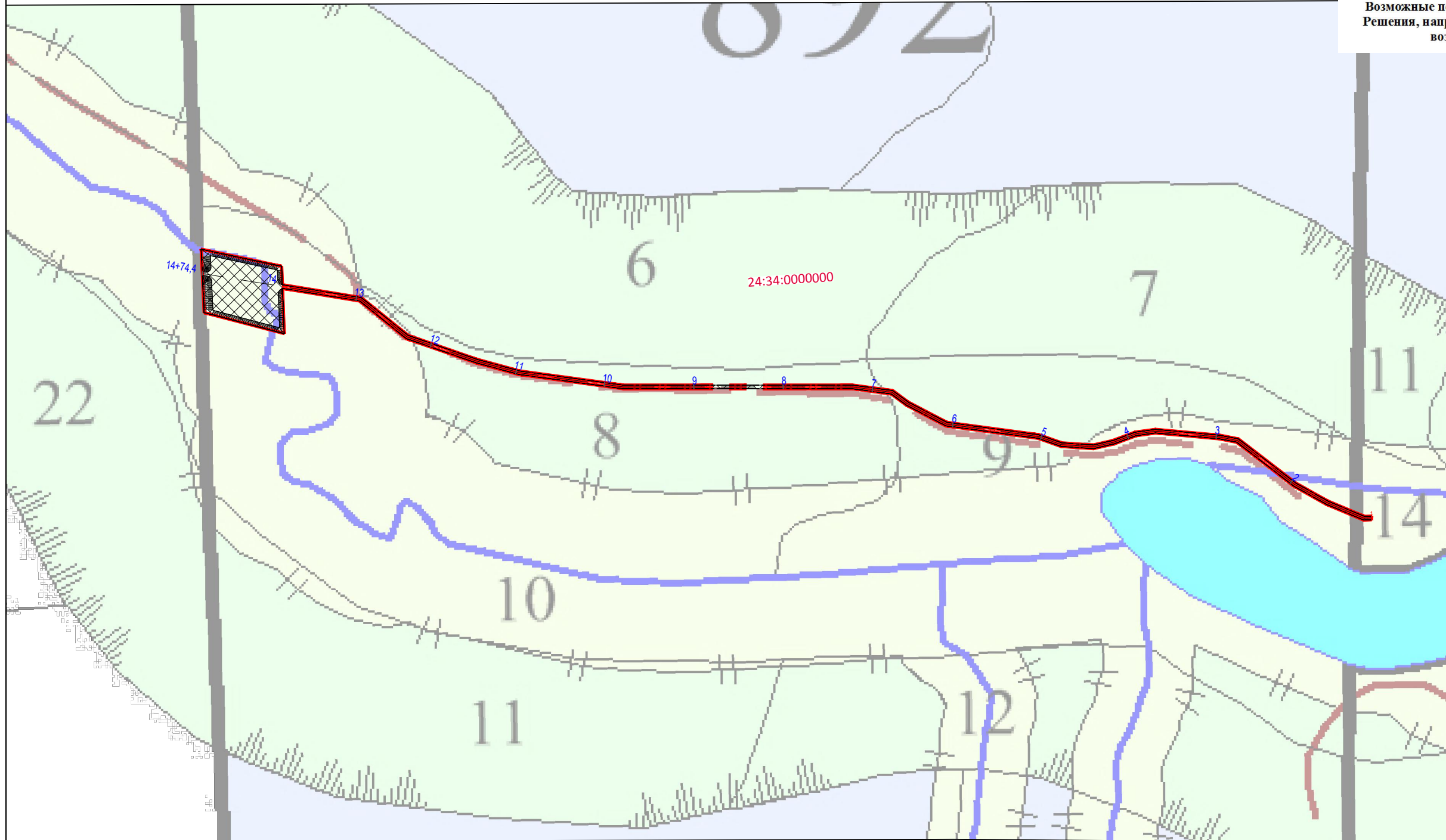
- Границы территории проекта планировки
- Граница зоны планируемого размещения линейных объектов
- Водоохранные зоны
- Прибрежные защитные полосы
- Граница пересечения водного объекта с границей планируемого размещения линейного объекта

- Границы лесного квартала
- Границы лесного выдела
- 88:02:0160001 Номер кадастрового квартала
- Земли лесного фонда
- 8 Номер лесного выдела
- 892 Номер лесного квартала
- Придорожная полоса проектируемой автомобильной дороги

						ШИФР: 0082-2019			
						Красноярский край, Северо-Енисейский район,Северо-Енисейское лесничество, Тейское участковое лесничество			
Изм.	Кол.уч	Лист	N док.	Подпись	Дата				
ГИП		Панасюк С.В.				Документация по планировке территории в составе проекта планировки и межевания территории для строительства, реконструкции, эксплуатации линейного объекта «Строительство автодороги к площадке производственной до месторождения р. Колоромо (пр.пр. р.Чапа)»	Стадия	Лист	Листов
Инж.землеустр		Лапин Р.В.					ПП	1	1
Инж.картограф		Лобанова Т.И.							
						Чертеж границ зон с особыми условиями использования территории (обосновывающая часть)М 1:5000	ООО "ИТЦ "ЗемЛесПроект"		
Н.контр.		Еремин М.А							



Схема границ территорий, подверженных риску возникновения чрезвычайных ситуаций природного и техногенного характера (материалы по обоснованию) М 1:5 000



Наименование	Последствия воздействий	Снижение воздействий
Ливневые дожди	Загромождая проведение строительных работ, могут привести к оползням на откосах земляного полотна.	Планировка территории с уклоном в сторону от сооружений и организации отвода вод.
Ветровые нагрузки	При скорости ветра 6-9 м/с и выше, зимой образуется метели, которые могут привести к заносам снегом и помешать обслуживанию транспорта.	В соответствии с требованиями СП 20.13330.2011 «Нагрузки и воздействия», актуализированная редакция СНиП 2-01-07-85, элементы конструкций сооружений рассчитаны на восприятие действующих ветровых нагрузок.
Туманы	Уменьшают расстояние видимости на дорогах	Снижение скорости движения
Сильные морозы	Переохлаждение (ниже -25°)	Температура помещений зданий и сооружений выбирается в соответствии с требованиями СП 131.13330.2012 «Строительная климатология», актуализированная редакция СНиП 23-01-99*. При морозных туманах водители должны снижать скорость движения и работать при включенных фарах.
Морозное пучение.	Распространение пачающего-глинистых грунтов в слое сезонного оттаивания-промерзания обуславливает их сезонное пучение.  Согласно СП.115.13330.2011 по степени опасности морозного пучения территории относятся к «опасным».	При проектировании должны предусматриваться мероприятия снижающие воздействие неблагоприятных факторов, как в период строительства, так и при эксплуатации, мероприятия предусматривают грунты от ухудшения их свойств.
Солифидация	Развитие солифидации - спзания грунта, переувлажненного водой, по мировой практике является основой для склонов, возможно при условии вымывки слоя, удаления почвенно-растительного слоя и оттаивания грунта на всю величину мощности слоя сезонного оттаивания на участках с крутизной склонов 5-18° и больше.	Для предотвращения солифидации на осыпавшихся площадях при вырубке леса и создании почвенно-растительного слоя, особенно на участках с крутизной склонов 5-18° и больше, сразу следует выполняются планировочные работы, а при оттаивании грунта происходит довольно быстрая его лигидрация.
Оползневые процессы	Оползневые процессы возможны на участках склонов, сложенных тонкопесчаными грунтами, при локальном ухудшении условий дренажа, в результате чего под действием дождя или снеготаяния может произойти переувлажнение и осадываниями блоков грунта.	Для предотвращения оползневых процессов на площадках расположения опор электропередач предусматриваются планировочные работы, на участках склонов.
Сильная жара	Перегрев техники во время летнего зноя	Снижение скорости движения
Выпадение снега	Снегопады угрожают работе механизмов, ухудшают скоростные характеристики, нарушают движение	Конструкции сооружений рассчитываются на восприятие снеговых нагрузок, установленных СП 20.13330.2011 «Нагрузки и воздействия», актуализированная редакция СНиП 2-01-07-85*, для данного района строительства.
Гололед	Ополжения гололеда, изморозь и мокрого снега на проводах опасно и может привести к нарушению нормальной эксплуатации контактной сети и ЭЛЭ.	Меры для борьбы: профилактический подгрев, плавка гололеда на проводах, механическое удаление гололедных отложений, химические средства.
Грозы	Повреждают линии связи и электропередач, вызывают пожары	Сообщение о ЧС в специальные органы РЖД и МЧС.  Системы молниезащиты (грозоотводы) от атмосферных перенапряжений:  Для защиты проектируемых ВЛ-10 кВ в габаритах 35 кВ на подопле к КТП куста повышается грозоустойчивый трот. В качестве грозоустойчивого троты принята стальной канат МБ-9-2-В-ОХ-Н-Н-1770(180).  Для защиты проектируемых ВЛ-10 кВ в габаритах 10 кВ на коновых опорах устанавливаются ограничители перенапряжений ОПН-10 кВ.
Природные пожары	Проектируемая территория расположена на землях Байкальского лесничества, на которому средний класс пожарной опасности равен 3,2, что определяет возможность возникновения пожаров весь сезон.  Тепловое излучение при лесных пожарах способно привести к поражению людей, вторично к скачкам инфракрасного и других горячих материалов, линий электропередач и связи на деревьях стоящих за ее пределами; задымление больших территорий, ограниченно видимости на дорогах.	Сообщение о ЧС в специальные органы МЧС.  Территорию Байкалского лесничества обслуживает Пожарно-Туристское антавление.
Землетрясения	Нарушение целостности сооружений.	Сооружения должны строиться с учетом сейсмичности района в 5 баллов.

- Границы лесного квартала
- Границы лесного выдела
- 0160001 Номер кадастрового квартала
- Земли лесного фонда
- 8 Номер лесного выдела
- 892 Номер лесного квартала

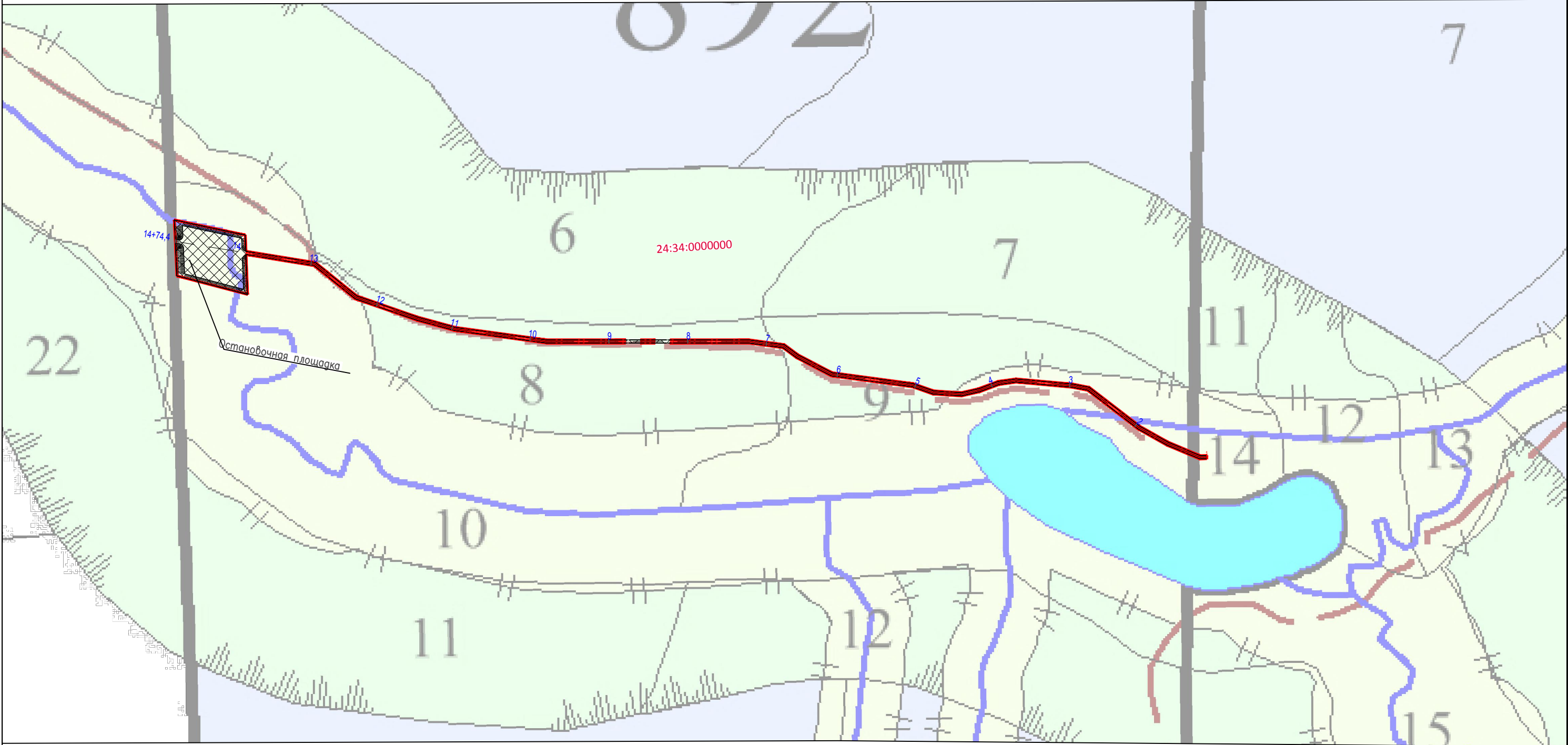
						ШИФР: 0082-2019			
						Красноярский край, Северо-Енисейский район, Северо-Енисейское лесничество, Тейское участковое лесничество			
Изм.	Кол.уч	Лист	№ док.	Подпись	Дата				
ГИП		Панасюк С.В.		Документация по планировке территории в составе проекта планировки и межевания территории для строительства, реконструкции, эксплуатации линейного объекта «Строительство автодороги к площадке производственной до месторождения р. Колоромо (пр.пр. р.Чаяа)»			Стадия	Лист	Листов
Инж.землеустр		Лалин Р.В.					ПП	1	1
Инж.картограф		Лобанова Т.И.							
				Схема территорий, подверженных риску возникновения чрезвычайных ситуаций природного и техногенного характера (материалы по обоснованию) М 1:5000			ООО "ИТЦ "ЗемЛесПроект"		
Н.контр.		Еремин М.А							



Проект планировки и межевания территории для размещения линейного объекта

"Строительство автодороги к площадке производственной до месторождения р. Колоромо (пр.пр. р.Чапа)»

Схема конструктивных и планировочных решений (материалы по обоснованию) М 1:5 000



Условные обозначения

- Границы территории проекта планировки
- Проектируемая автомобильная дорога
- Пикетаж автомобильной дороги
- Граница зоны планируемого размещения линейных объектов

- Границы лесного квартала
- Границы лесного выдела
- Номер кадастрового квартала
- Земли лесного фонда
- Номер лесного выдела
- Номер лесного квартала

						ШИФР: 0082-2019			
						Красноярский край, Северо-Енисейский район,Северо-Енисейское лесничество, Тейское участковое лесничество			
Изм.	Кол.уч	Лист	N док.	Подпись	Дата				
ГИП		Панасюк С.В.				Документация по планировке территории в составе проекта планировки и межевания территории для строительства, реконструкции, эксплуатации линейного объекта «Строительство автодороги к площадке производственной до месторождения р. Колоромо (пр.пр. р.Чапа)»	Стадия	Лист	Листов
Инж.землеустр		Лапин Р.В.					ПП	1	1
Инж.картограф		Лобанова Т.И							
						Схема конструктивных и планировочных решений (материалы по обоснованию) М 1:5000	ООО "ИТЦ "ЗемЛесПроект"		
Н.контр.		Еремин М.А							