

**РОССИЙСКАЯ ФЕДЕРАЦИЯ
АЛТАЙСКИЙ КРАЙ ГОРОД БАРНАУЛ
ОБЩЕСТВО С ОГРАНИЧЕННОЙ ОТВЕТСТВЕННОСТЬЮ
«ИНСТИТУТ КАДАСТРА»**

**ПРОЕКТ МЕЖЕВАНИЯ ТЕРРИТОРИИ
«СТРОИТЕЛЬСТВО И ЭКСПЛУАТАЦИЯ ЛИНЕЙНОГО
ОБЪЕКТА – ЛИНИИ ЭЛЕКТРОПЕРЕДАЧИ НА ТЕРРИТОРИИ
СЕВЕРО-ЕНИСЕЙСКОГО РАЙОНА КРАСНОЯРСКОГО КРАЯ»**

Барнаул 2023 г.

**РОССИЙСКАЯ ФЕДЕРАЦИЯ
АЛТАЙСКИЙ КРАЙ ГОРОД БАРНАУЛ
ОБЩЕСТВО С ОГРАНИЧЕННОЙ ОТВЕТСТВЕННОСТЬЮ
«ИНСТИТУТ КАДАСТРА»**

**ПРОЕКТ МЕЖЕВАНИЯ ТЕРРИТОРИИ
«СТРОИТЕЛЬСТВО И ЭКСПЛУАТАЦИЯ ЛИНЕЙНОГО
ОБЪЕКТА – ЛИНИИ ЭЛЕКТРОПЕРЕДАЧИ НА ТЕРРИТОРИИ
СЕВЕРО-ЕНИСЕЙСКОГО РАЙОНА КРАСНОЯРСКОГО КРАЯ»**

Заказчик: АО «Первая Башенная Компания»

Руководитель проекта:



М.Ж.Кошкарбаев

Барнаул 2023 г.

ОБЩИЙ СОСТАВ ПРОЕКТА

1. Основная часть проекта межевания

1.1 Раздел 1 «Проект межевания территории. Графическая часть»

1.2 Раздел 2 «Проект межевания территории. Текстовая часть»

2. Материалы по обоснованию проекта межевания территории

2.1 Раздел 3 «Материалы по обоснованию проекта межевания территории. Графическая часть»

2.2 Раздел 4 «Материалы по обоснованию проекта межевания территории. Пояснительная записка»

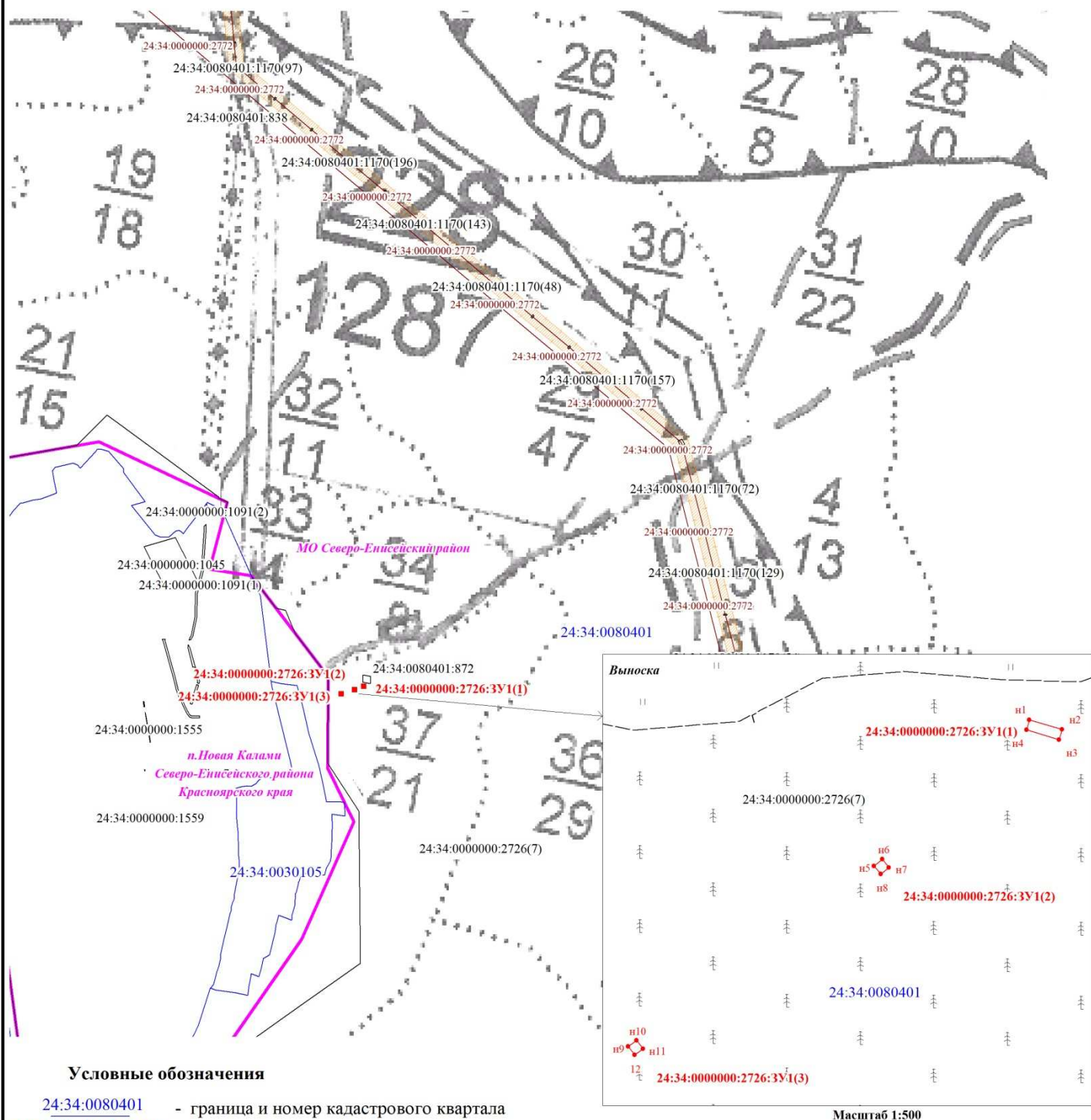
СОСТАВ ГРАФИЧЕСКИХ МАТЕРИАЛОВ

№ п/п	Наименование чертежа	Масштаб
	Основная (утверждаемая) часть проекта межевания	
1	Чертеж межевания территории	М 1:10000
	Материалы по обоснованию	
2	Карта размещения объектов местного значения в сфере электроснабжения	1:1100000

ОГЛАВЛЕНИЕ

ЧАСТЬ I ОСНОВНАЯ	5
1.1 Раздел 1 «Проект межевания территории. Графическая часть»	5
1.2 Раздел 2 «Проект межевания территории. Текстовая часть»	6
1.2.1 Общие сведения	6
1.2.2 Местоположение, границы и площадь проектируемого лесного участка	6
1.2.3 Целевое назначение лесов	7
1.2.4 Количественные и качественные характеристики проектируемого лесного участка	7
1.2.5 Виды использования лесов на проектируемом лесном участке	9
1.2.6 Сведения об обременениях проектируемого лесного участка	9
1.2.7 Сведения об ограничениях использования лесов	9
1.2.8 Сведения о наличии зданий, сооружений, объектов, связанных с созданием лесной инфраструктуры и объектов, не связанных с созданием лесной инфраструктуры на проектируемом лесном участке	9
1.2.9 Сведения о наличии на проектируемом лесном участке особо защитных участков лесов, особо охраняемых природных территорий, зон с особыми условиями использования территорий	9
1.2.10 Проектирование вида использования лесов лесного участка	10
1.2.11 Перечень образуемых земельных участков	10
1.2.12 Перечень координат характерных точек образуемого земельного участка	10
ЧАСТЬ II Материалы по обоснованию проекта межевания территории	11
2.1. Раздел 3 «Материалы по обоснованию проекта межевания территории. Графическая часть»	11
2.2 Раздел 4 «Материалы по обоснованию проекта межевания территории. Пояснительная записка»	12
2.2.1 Обоснование определения местоположения границ образуемого земельного участка с учетом соблюдения требований к образуемым земельным участкам, в том числе требований к предельным (минимальным и (или) максимальным) размерам земельных участков	12
2.2.2 Обоснование способа образования земельного участка	13
2.2.3 Обоснование определения размеров образуемого земельного участка	13
ПРИЛОЖЕНИЕ	14

ЧАСТЬ I ОСНОВНАЯ ЧАСТЬ ПРОЕКТА МЕЖЕВАНИЯ
Раздел 1 «Проект межевания территории. Графическая часть»



Условные обозначения

- 24:34:0080401 - граница и номер кадастрового квартала
- 24:34:0000000:2726:ЗУ1(1) - обозначение и граница образуемого земельного участка
- 24:34:0080401:44 - граница и кадастровый номер земельных участков, сведения о которых содержатся в ЕГРН
- 24:34:0080401:184 - граница и кадастровый номер объектов капитального строительства, сведения о которых содержатся в ЕГРН
- n1 - характерная точка образуемого земельного участка

					2023	ПРОЕКТ МЕЖЕВАНИЯ ТЕРРИТОРИИ		
						«СТРОИТЕЛЬСТВО И ЭКСПЛУАТАЦИЯ ЛИНЕЙНОГО ОБЪЕКТА – ЛИНИИ ЭЛЕКТРОПЕРЕДАЧИ НА		
						ТЕРРИТОРИИ СЕВЕРО-ЕНИСЕЙСКОГО РАЙОНА КРАСНОЯРСКОГО КРАЯ»		
<i>Изм.</i>	<i>Кол.уч.</i>	<i>Лист</i>	<i>№</i>	<i>Подпись</i>	<i>Дата</i>	Основная часть проекта межевания	Стадия	Лист
Директор		Кошкарбаев			25.01.		ПМТ	1
Инженер		Савченко			25.01	Чертеж межевания территории Масштаб 1:10000		Листов
							ООО «Институт кадастра» г.Барнаул	

1.2 Раздел 2 «Проект межевания территории. Текстовая часть»

1.2.1 Общие сведения.

Проект межевания территории «Строительство и эксплуатация линейного объекта – линии электропередачи на территории Северо-Енисейского района Красноярского края» выполнен на основании:

- договора № ЗИК-ЗУ-АМС-08/2020-Институт кадастра от 10.08.2020г.

При разработке проекта межевания территории «Строительство и эксплуатация линейного объекта – линии электропередачи на территории Северо-Енисейского района Красноярского края» использованы нормативные документы:

- Градостроительный кодекс Российской Федерации от 29.12.2004 №190-ФЗ;
- Земельный кодекс Российской Федерации от 25.10.2001 №136-ФЗ;
- Лесной кодекс Российской Федерации от 04.12.2006 №200-ФЗ;
- Лесохозяйственный регламент Северо-Енисейского лесничества Красноярского края, утвержденный приказом Министерства лесного хозяйства Красноярского края от 26.09.2018 №1442-од.

В соответствии с Градостроительным и Земельным кодексом РФ образование лесного участка в целях размещения линейного объекта осуществляется на основании проекта межевания территории. Так же законом №342-ФЗ внесены изменения в часть 1 статьи 70.1 Лесного кодекса РФ, в соответствии с которыми при проектировании лесных участков в целях размещения линейных объектов подготовка проектной документации лесных участков не требуется.

Проект межевания территории «Строительство и эксплуатация линейного объекта – линии электропередачи на территории Северо-Енисейского района Красноярского края» разработан на кадастровой основе по сведениям ЕГРН.

Система координат МСК-167.

Точность определения координат характерных точек границ установлена в соответствии с Градостроительным кодексом РФ и составляет 0,5.

1.2.2 Местоположение, границы и площадь проектируемого лесного участка

Субъект Российской Федерации	Красноярский край
Муниципальное образование	Северо-Енисейский район
Категория земель	Земли лесного фонда
Лесничество	Северо-Енисейское лесничество
Участковое лесничество, урочище (при наличии)	Новокаламинское участковое лесничество
Целевое назначение лесов,	Эксплуатационные леса
Квартал	228

Лесотаксационный выдел/часть
лесотаксационного выдела

часть 37

Площадь проектируемого лесного
участка, га

0,0005

Местоположение и границы лесного участка указаны на Чертеже межевания территории в М 1:10000.

1.2.3 Целевое назначение лесов

В соответствии с приказом Федерального агентства лесного хозяйства от 18 июля 2008 г. №207 «Об определении количества лесничеств на территории Красноярского края и установлении их границ» на территории Красноярского края Новокаламинское участковое лесничество входит в состав Северо-Енисейского лесничества.

На момент проектирования лесного участка на территории Северо-Енисейского лесничества распространяется действие лесохозяйственного регламента, утвержденного Приказом министерства лесного хозяйства Красноярского края от 26.09.2018 №1442-од (в ред. Приказов министерства лесного хозяйства Красноярского края от 11.04.2019 №676-од, от 20.01.2020 №86-102-од, от 20.04.2020 №86-742-од, от 12.03.2021 №86-508-од, от 24.12.2021 №86-3060-од) «Об утверждении Лесохозяйственного регламента Северо-Енисейского лесничества».

Леса на территории Красноярского края в соответствии со статьей 8 Федерального закона от 04.12.2006 №201-ФЗ «О введении в действие Лесного кодекса Российской Федерации» отнесены к защитным, эксплуатационным и резервным лесам, что отражено в Лесном плане Красноярского края, утвержденном Указом Губернатора Красноярского края от 21.12.2018 №332-уг (в ред. от 01.11.2019) «Об утверждении лесного плана Красноярского края» и лесохозяйственном регламенте Северо-Енисейского лесничества.

Согласно указанным документам лесного планирования квартал **228** Северо-Енисейского участкового лесничества, в котором расположен проектируемый лесной участок, относится к эксплуатационным лесам.

1.2.4 Количественные и качественные характеристики проектируемого лесного участка

Количественные и качественные характеристики проектируемого лесного участка составляются на основании данных государственного лесного реестра Северо-Енисейского лесничества и необходимости натурного обследования.

Таблица 1.2.4.1. Распределение земель

Общая площадь, га	в том числе									
	лесные земли					нелесные земли				
	занятые лесными насажде- ниями - всего	в том числе покрытые лесными культурами	лесные питомники, плантации	не занятые лесными насажде- ниями	итого	дороги	просеки	болота	другие	итого
1	2	3	4	5	6	7	8	9	10	11
0,0005	0,0005	-	-	-	0,0005	-	-	-	-	-

Таблица 1.2.4.2. Характеристика насаждений проектируемого лесного участка

Участковое лесничество/ урочище (при наличии)	Номер квартала	Номер выдела	Состав насаждения или характеристика лесного участка при отсутствии насаждения ¹	Площадь (га)/ запас древесины при наличии (куб. м)	в том числе по группам возраста древостоя (га/куб. м)			
					Молодняки	средне- возрастны е	Приспе- вающие	спелые и перес- тойные
1	2	3	4	5	6	7	8	9
Новокаламинс- кое	228	часть 37	9С1Б+Л+К+Е	0,0005/21	-	0,0005/21	-	-

Таблица 1.2.4.3. Средние таксационные показатели насаждений проектируемого лесного участка

Целевое назначение лесов	Хозяйство, преоб- ладающая порода	Состав насаждений	Возраст	Бонитет	Полнота	Средний запас древесины (куб. м/га)		
						средневоз- растные	приспева- ющие	спелые и перестойные
1	2	3	4	5	6	7	8	9
эксплуатаци- онные	Сосна Береза	9С1Б+Л+К+Е	50	4	0,9	21	-	-

Таблица 1.2.4.4. Виды и объемы использования лесов на проектируемом лесном участке

Целевое назначение лесов	Хозяйство (хвойное, твердолиственное, мягколиственные)	Площадь (га)	Единица измерения	Объемы использования лесов (изъятия лесных ресурсов)
1	2	3	4	5
Вид использования лесов – Строительство, реконструкция, эксплуатация линейных объектов Цель предоставления лесного участка – Строительство, реконструкция, эксплуатация линейных объектов				
эксплуатаци- онные	Хвойное, мягколиственные	0,0005	га	0,0005

1.2.5 Виды использования лесов на проектируемом лесном участке

Согласно пункта 13 части 1 статьи 25 «Лесной кодекс Российской Федерации» от 04.12.2006 №200-ФЗ (ред. от 30.12.2021) (с изм. и доп., вступ. в силу с 01.03.2022) и лесохозяйственного регламента, утвержденного Приказом министерства лесного хозяйства Красноярского края от 26.09.2018 №1442-од (в ред. Приказов министерства лесного хозяйства Красноярского края от 11.04.2019 №676-од, от 20.01.2020 №86-102-од, от 20.04.2020 №86-742-од, от 12.03.2021 №86-508-од, от 24.12.2021 №86-3060-од) «Об утверждении Лесохозяйственного регламента Северо-Енисейского лесничества» вид разрешенного использования территории, для вновь образуемого земельного участка 24:34:0000000:2726:3У1 определяется как – строительство, реконструкция, эксплуатация линейных объектов.

1.2.6 Сведения об обременениях проектируемого лесного участка

По данным государственного лесного реестра квартал 228, часть выдела 37 Новокаламинского участкового лесничества Северо-Енисейского лесничества не имеет обременений.

1.2.7 Сведения об ограничениях использования лесов

С учетом целевого назначения и правового режима лесов, установленного лесным законодательством Российской Федерации, лесохозяйственным регламентом Северо-Енисейского лесничества предусмотрены следующие ограничения в использовании лесов:

- не допускается использование лесов, не предусмотренных статьей 25 ЛК РФ.

1.2.8 Сведения о наличии зданий, сооружений, объектов, связанных с созданием лесной инфраструктуры и объектов, не связанных с созданием лесной инфраструктуры на проектируемом лесном участке

Таблица 1.2.8.1

№ п/п	Участковое лесничество/ урочище (при наличии)	Номер квартала	Номер выдела	Площадь объекта (га)	Наименование объекта
1	2	3	4	5	6
2	Новокаламинское	228	часть 37	0,0005	опоры ЛЭП к башне сотовой связи №24-2641 «Новая Калами»

1.2.9 Сведения о наличии на проектируемом лесном участке особо защитных участков лесов, особо охраняемых природных территорий, зон с особыми условиями использования территорий

Согласно данным государственного лесного реестра на проектируемом лесном участке отсутствуют особо защитные участки лесов (ОЗУ), особо охраняемые природные территории (ООПТ), зоны с особыми условиями использования территорий.

Таблица 1.2.9.1

№ п/п	Наименование участкового лесничества/урочища (при наличии)	Номер квартала	Номер выдела	Виды ОЗУ, наименование ООПТ, виды зон с особыми условиями использования территорий	Общая площадь, га
1	2	3	4	5	6
2	Новокаламинское	228	часть 37	-	0,0005

1.2.10 Проектирование вида использования лесов лесного участка

Согласно лесохозяйственному регламенту Северо-Енисейского лесничества, квартал 228, часть выдела 37 Новокаламинского участкового лесничества, в границах которого расположен проектируемый лесной участок, относится к зоне планируемого освоения лесов для строительства, реконструкции, эксплуатации линейных объектов.

1.2.11 Перечень образуемых земельных участков

Таблица 1.2.11.1

№п/п	Условный номер образуемого земельного участка	Категория образуемого земельного участка	Вид разрешенного использования образуемого земельного участка	Площадь образуемого земельного участка, кв.м.	Местоположение образуемого земельного участка	Возможные способы образования земельного участка	Примечания
1	2	3	4	5	6	7	8
1	24:34:0000000:2726:3У1	земли лесного фонда	Строительство, реконструкция, эксплуатация линейных объектов	5	Красноярский край, Северо-Енисейский район, Северо-Енисейское лесничество, Новокаламинское участковое лесничество, квартал 228, часть выдела 37	Образование земельного участка в результате раздела с сохранением в измененных границах исходного земельного участка	-

1.2.12 Перечень координат характерных точек образуемого земельного участка.

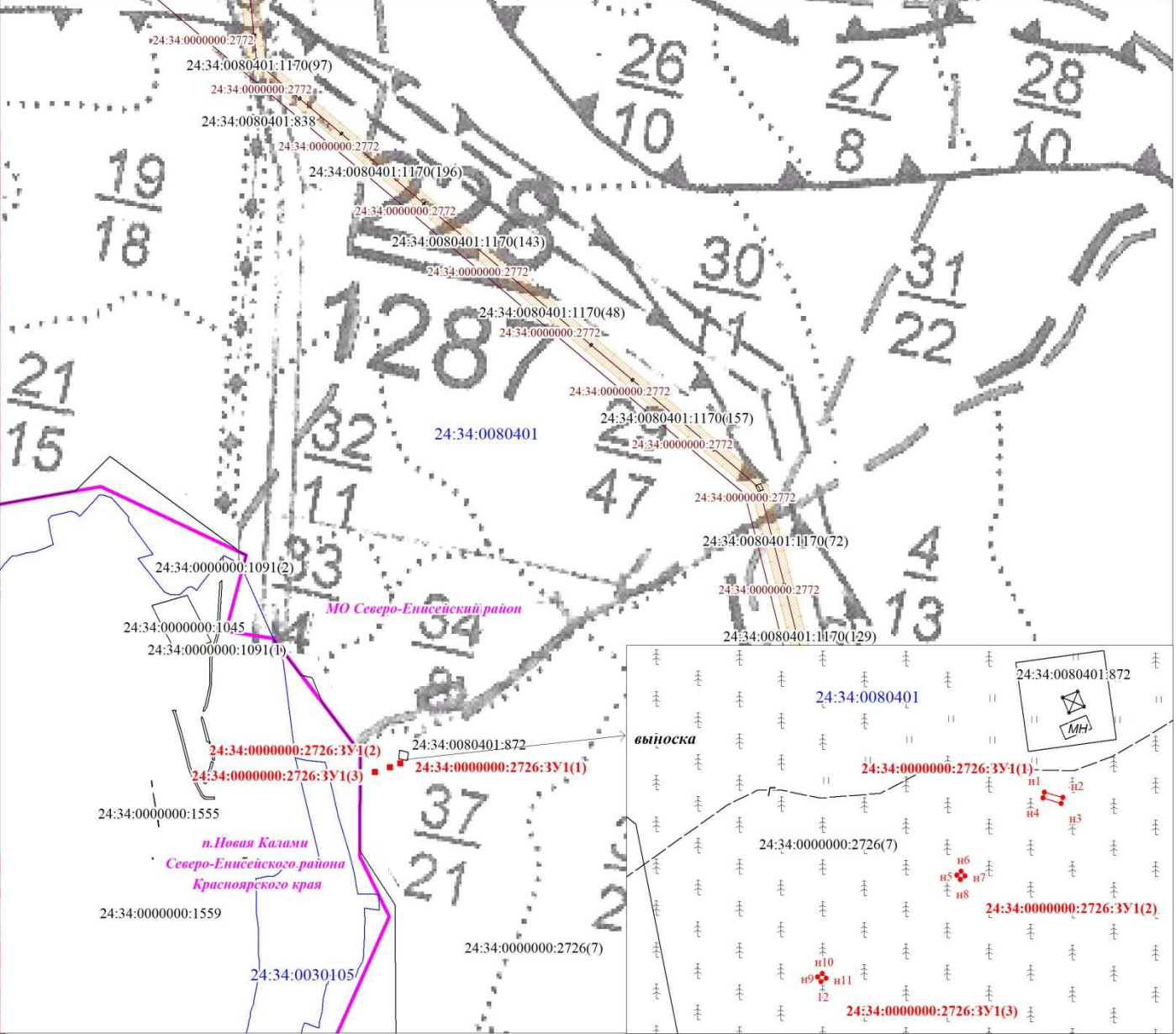
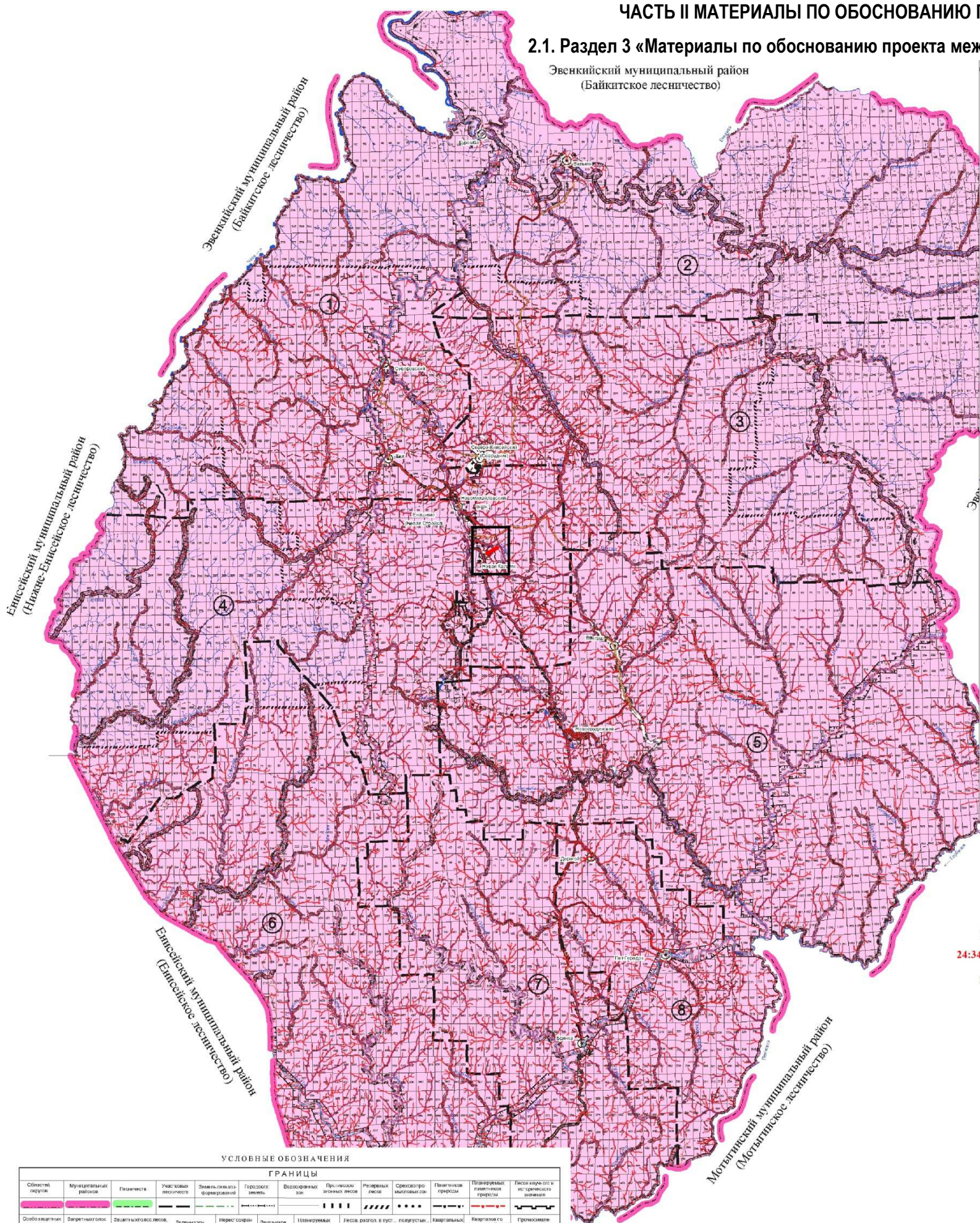
Таблица 1.2.12.1

Номер точки	Координаты	
	X	Y
1	2	3
24:34:0000000:2726:3У1(1)		
н1	1095526,76	109964,81
н2	1095525,87	109967,91
н3	1095524,90	109967,63
н4	1095525,80	109964,53
н1	1095526,76	109964,81
24:34:0000000:2726:3У1(2)		
н5	1095512,81	109950,03
н6	1095513,45	109950,80
н7	1095512,68	109951,44
н8	1095512,04	109950,67
н5	1095512,81	109950,03
24:34:0000000:2726:3У1(3)		
н9	1095495,56	109926,65
н10	1095496,15	109927,45
н11	1095495,36	109928,05
н12	1095494,76	109927,25
н9	1095495,56	109926,65

ЧАСТЬ II МАТЕРИАЛЫ ПО ОБОСНОВАНИЮ ПРОЕКТА МЕЖЕВАНИЯ ТЕРРИТОРИИ

2.1. Раздел 3 «Материалы по обоснованию проекта межевания территории. Графическая часть»

Эвенкийский муниципальный район
(Байкитское лесничество)



Условные обозначения

- 24:34:0080401 - граница и номер кадастрового квартала
- 24:34:0000000:2726:3У1(1) - обозначение и граница образуемого земельного участка
- 24:34:0080401:44 - граница и кадастровый номер земельных участков, сведения о которых содержатся в ЕГРН
- 24:34:0080401:184 - граница и кадастровый номер объектов капитального строительства, сведения о которых содержатся в ЕГРН
- н1 - характерная точка образуемого земельного участка
- 35 - границы лесотаксационных выделов
- 7 - границы лесных кварталов

Масштаб 1:10000

					2023	ПРОЕКТ МЕЖЕВАНИЯ ТЕРРИТОРИИ «СТРОИТЕЛЬСТВО И ЭКСПЛУАТАЦИЯ ЛИНЕЙНОГО ОБЪЕКТА – ЛИНИИ ЭЛЕКТРОПЕРЕДАЧИ НА ТЕРРИТОРИИ СЕВЕРО-ЕНИСЕЙСКОГО РАЙОНА КРАСНОЯРСКОГО КРАЯ»			
Изм.	Кол.уч.	Лист	№	Подпись	Дата	Материалы по обоснованию проекта межевания территории	Стадия	Лист	Листов
Директор		Кошкарбаев			25.01.		ПМ	1	1
Инженер		Савченко			25.01.	Карта размещения объектов местного значения в сфере электроснабжения М 1:1100000	ООО «Институт кадастра» г.Барнаул 2023 год		

2.2 Раздел 4 «Материалы по обоснованию проекта межевания территории.

Пояснительная записка»

2.2.1 Обоснование определения местоположения границ образуемого земельного участка с учетом соблюдения требований к образуемым земельным участкам, в том числе требований к предельным (минимальным и (или) максимальным) размерам земельных участков.

Основанием для разработки проекта является договор на разработку проекта межевания территории «Строительство и эксплуатация линейного объекта – линии электропередачи на территории Северо-Енисейского района Красноярского края» в границах лесного участка Северо-Енисейского лесничества, Новокаламинского участкового лесничества, квартал №228, часть выдела №37.

Результатом проекта межевания территории является определение местоположения проектных границ земельных участков для эксплуатации линейного объекта (опор линии электропередачи к башне сотовой связи). В соответствии с правилами выделения объекта недвижимого имущества, для линейного объекта должен быть сформирован земельный участок, обеспечивающий беспрепятственную его прокладку и дальнейшую эксплуатацию.

Базовой информацией при разработке проекта межевания являются сведения филиала Федерального государственного бюджетного учреждения «Федеральная кадастровая палата Федеральной службы государственной регистрации, кадастра и картографии» по Красноярскому краю по ранее сформированным земельным участкам в границах проектируемой территории. Рассматриваемая территория расположена в границах кадастрового квартала 24:34:0080401.

Система координат — МСК-167.

Действующая система геодезической сети удовлетворяет требованиям выполнения землеустроительных работ для установления границ земельных участков на местности.

Проектом межевания определяются площади и границы образуемого земельного участка. Площадь размещения проектируемого объекта в аренду для строительства и эксплуатации линейного объекта составляет 5 кв.м.

Проектом предлагается:

- 1) сохранить границы ранее образованных (зарегистрированных в ЕГРН) земельных участков, попадающих в границы проекта межевания;
- 2) образовать земельный лесной участок, для сдачи в аренду для строительства и эксплуатации линейного объекта (таблица 1.2.12.1);

Проектируется:

- земельный участок, с видом разрешенного использования – строительство, реконструкция, эксплуатация линейных объектов, который формируется из земельного (лесного) участка, который входит в состав земель лесного фонда, имеет кадастровый номер 24:34:0000000:2726.

2.2.2 Обоснование способа образования земельного участка.

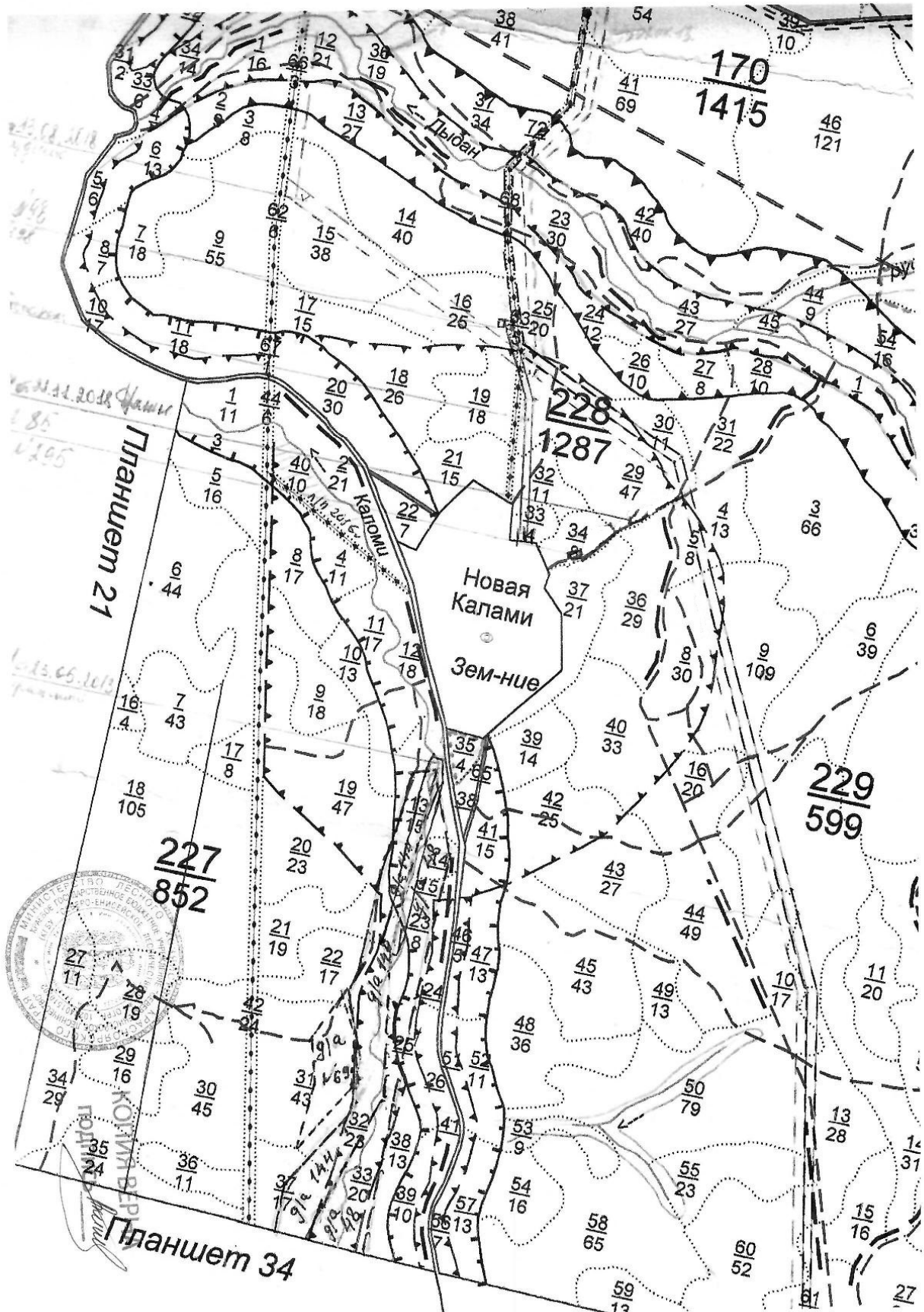
Образуемый земельный участок с видом разрешенного использования – строительство, реконструкция, эксплуатация линейных объектов, с условным кадастровым номером 24:34:0000000:2726:3У1 образуется из земельного участка лесного фонда с кадастровым номером 24:34:0000000:2726, с сохранением его в измененных границах.

2.2.3 Обоснование определения размеров образуемого земельного участка


Нормативы, параметры использования лесов для строительства, реконструкции, эксплуатации линейных объектов должны соответствовать государственным стандартам, строительным нормам и правилам, отраслевым стандартам и техническим условиям и определяться в соответствии с утвержденной проектной документацией на создаваемые объекты, а также требованиями действующего законодательства Российской Федерации. В границах земельного предусмотрено размещение опор линии электропередачи 0,4 кВ к башне сотовой связи №24-2641 «Новая Калами». Площадь размещения проектируемого объекта в аренду для строительства и эксплуатации линейного объекта составляет 5 кв. м.

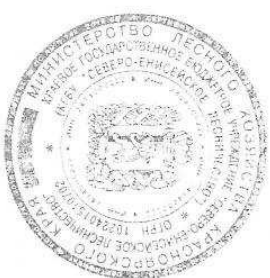
ПРИЛОЖЕНИЕ

Выписка из гослефонда



ОТМЕТКА ОБ ИЗМЕНЕНИЯХ ПОСЛЕ ЛЕСОУСТРОЙСТВА

№ квартала	№ выдела	площадь выдела	Наименование выполненного мероприятия, иного воздействия; изменение кат.земли,хозяйства	Год проведения мероприятия (воздействия)	Объемные показатели мероприятия а,га,кбм	Подпись лица производившего запись	№ выдела	площадь выдела	Наименование выполненного мероприятия, иного воздействия; изменение кат.земли,хозяйства	Год проведения мероприятия (воздействия)	Объемные показатели мероприятия а,га,кбм	Подпись лица производившего запись
228	1	16,0	Леса, расположенные в водоохраных зонах Приказ РОСЛЕСХОЗА № 774 от 26.12.2017	2017	3,8				Леса, расположенные в водоохраных зонах Приказ РОСЛЕСХОЗА № 774 от 26.12.2017			
228	4	3,0		2017	3,0							
228	12	21,0		2017	8,8							
228	23	30,0		2017	10,0							
228	28	10,0		2017	1,3							
228	50	79,0		2017	12,5							
228	53	9,0		2017	2,5							
228	55	23,0		2017	2,5							
228	58	65,0		2017	3,8							



КОПИЯ ВЕРНА
ПОДПИСЬ 

после реконструкции

~~подпись~~

[illegible]

ПОЧВА: КИСЛ. МЕРЗ. ТАЄЖНАВ. СРЕДНЕСУПЛИНИСТАЯ ВІСЖНАВ. МАПОМОННАЯ

ОБЩЕГОДОВОЕ ПРОИЗВОДСТВО ПРОДУКЦИИ

[illegible]

ПРОПЕЖ. 3 ОЧ.
30%

ПОДТЕСОК: Ж ШИ МК РЕЦКЙ

почва: СРЕДНЕПОЛОСТАЯ, ЛЕГКОСУПЛИСТАЯ, СВЕЖАЯ, СРЕДНЕМОЩНАЯ

э-з-у: ПОЛОЖИТЕЛЬНОЕ ШИР. 1 КМ ВОКР. НАСЕТ. ПУНКТОВ И СЯДОВ

36	29,0	5C14B+OC+JK	1	8 C	45	8 10	3	2	5	3M	0,8	70	2030	1015
				K		7 8								203

100

СЯ10Н СЗ-16

ПОВЫА СРЕДНЕПОЛОЗИСТЯ, ЛЕГКОУЛИНИСТА, СВЕДЯА, МАЛОМОЩНА, ВЫХОД ГОРНЫХ ПОРОД 208

[illegible]

ПРОПЕК.3 04-30%

подлесок: ОЛК МК ШЛ РЕДКИЙ

почва: СРЕДНЕПОДЗОЛИСТАЯ, ЛЕГКОСУТЛИНИСТАЯ, СВЕЖАЯ, СРЕДНЕМОЩНАЯ, ВЫХОД ГОРНЫХ ПОРОД 10%

ОЗУ: ПОЛТОЧА ЛЕКА ШИР. 1КМ ВОКР. НАСЕН. ПУНКТОВ И СЦЕН

39	14, 0	7C ₂ H ₃ OC+II	1	9 C	50	9 12	3	2 4	3M	0,8	100	1400	980 2
						8 10							280 3

ПРОЕК.3 ОЧ.
30%

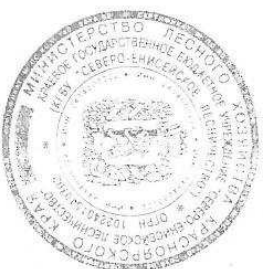
подпрост: 4K4C2E (10) 1,0 м, 1,0 тыс. шт/га, ВЛАГОНАДЕЖНЫЙ

СКИД 3 -14

ПОЧВА: СРЕДНЕОДЗОБИСТА, ЛЕГКОСУШИНИСТА, СВЕЖА, СРЕДНЕМОЩНАЯ

ОЗУ: ПОЛОСА МЕСА ШИР. 1 КМ ВОКР. НАСЕТ. ПУНКТОВ И САДОВ

40	33,0	5B30C1K1F+C	1	8	65	8	10	7	4	5A	ЧЕР	0,8	50	1650	825	4
----	------	-------------	---	---	----	---	----	---	---	----	-----	-----	----	------	-----	---



КОТЛЯ БЕРН.

ПОДПИСЬ *А.А.А.*

СКЛОН 3 -9

57 13,0 5C3E20C+J+

Abstract

ЛЕСОХОЗЯЙСТВЕ

ширина 75,0 м, протяженность 0,3 км, заросшая

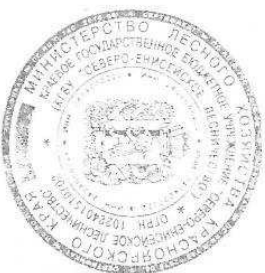
Итого по категории
181,0

по составляющим породам

19310

530 70

C	9512
E	1204
J	1099
K	1210
B	4348
OC	1937



КОПИЯ ВЕРНА

~~Подпись~~ *Виниц*



**СЛУЖБА
по государственной охране
объектов культурного наследия
Красноярского края**

Ленина ул., д. 108, г. Красноярск, 660017
Телефон: (391) 228-93-37
<http://www.oookn.ru>
E-mail: info@oookn.ru

21.01.2023 № 102-294
На № 6 от 19.01.2023

Об объектах культурного
наследия

АО «Первая Башенная Компания»
Представителю по доверенности

Аллянову В.Н.

а/я 1870
ул. Главная, д. 30
г. Барнаул, 656011
(простое, по e-mail:
vova_allyanov@mail.ru)

Уважаемый Владимир Николаевич!

В связи с запросом информации о наличии (отсутствии) объектов культурного наследия, выявленных объектов культурного наследия на территории лесного участка, отводимого для проекта межевания территории, расположенного в Северо-Енисейском районе Красноярского края (Северо-Енисейское лесничество, Новокаламинское участковое лесничество, кв. 228 (часть выд. 34, 37, 65)) (согласно предоставленной схеме) (далее – Участок), сообщаем.

Объектов культурного наследия федерального, регионального, местного (муниципального) значения (в том числе включенных в единый государственный реестр объектов культурного наследия (памятников истории и культуры) народов Российской Федерации), выявленных объектов культурного наследия на территории Участка нет.

Сведениями об отсутствии объектов, обладающих признаками объекта культурного наследия, на территории Участка служба по государственной охране объектов культурного наследия Красноярского края не располагает.

Начальник отдела учета
объектов культурного наследия

И.А. Русина

Муршидова Марина Александровна, 228 97 29 (доб. 128)
Трофимов Александр Александрович, 200 15 31 (доб. 224)

Филиал публично-правовой компании "Роскадастр" по Краснодарскому краю
полное наименование органа регистрации прав
Выписка из Единого государственного реестра недвижимости об объекте недвижимости

Сведения о характеристиках объекта недвижимости

На основании запроса от 16.01.2023, поступившего на рассмотрение 16.01.2023, сообщаем, что согласно записям Единого государственного реестра недвижимости:

Раздел 1 Лист 1			
Земельный участок			
вид объекта недвижимости			
Лист № 1 раздела 1	Всего листов раздела 1: 9	Всего разделов: 8	Всего листов выписки: 1034
18.01.2023г. № КУВИ-001/2023-7266106			
Кадастровый номер:		24:34:0000000:2726	
Номер кадастрового квартала:		24:34:0000000	
Дата присвоения кадастрового номера:		18.09.2019	
Ранее присвоенный государственный учетный номер:		данные отсутствуют	

полное наименование должности	подпись	инициалы, фамилия
М.П.		

Земельный участок			
вид объекта недвижимости			
Лист № 2 раздела 1	Всего листов раздела 1: 9	Всего разделов: 8	Всего листов выписки: 1034
18.01.2023г. № КУВН-001/2023-7266106			
Кадастровый номер: 24:34:0000000:2726			
<p>Местоположение:</p> <p>Красноярский край, Северо-Енисейский район, Северо-Енисейское лесничество, Новокаламинское участковое лесничество, в кварталах. №№ 3 (выдел 27, 28, 33, 38-47, 52-56, части выделов 25, 26, 30, 32, 34-37, 48-51, 57, 58, 59, 60-65), 4 (выделы 4-6, 12-19, 23, 26-30, 32-34, 36-40, 44, 46, 47, 48, части выделов 3, 11, 22, 24, 25, 31, 35, 42, 45, 49), 5-13, 14 (выделы 17-20, 22-35, 38, 49-52, части выделов 14, 15, 16, 21, 36, 37, 39-47, 58, 60), 15 (выделы 2, 3, 6, 8, 10-16, 19, 23-29, 33, 34, части выделов 1, 4, 5, 7, 9, 17, 18, 21, 22, 30-32, 34), 16 (выделы 2-4, 6, 7, 13, 14, 16, 22, 23, 25, 26, 28-33, 35-37, 40, 42, части выделов 1, 5, 8-12, 15, 17-21, 24, 27, 34, 38, 39, 41, 43, 44), 17 (выделы 1-4, 6-8, 10-30, части выделов 5, 9), 18, 19, 20, 21 (выделы 1-23, 25-27, 29-32, части выделов 24, 28), 22-26, 59 (выделы 4-24, 27-30, 37, 39, 41, 42, 48, 50, 57, 62, 63, 65, 68, 70, 73, части выделов 2, 3, 26, 36, 38, 40, 58-60, 66, 67, 69, 72, 74, 76, 77), 60 (выделы 1, 3-7, 9, 10, 13-18, 20-22, 24-28, 36, 38, 39, 41, 43, части выделов 2, 8, 11, 12, 19, 23, 29-35, 37, 40, 42), 61 (выделы 1-21, 23, 24, 27-29, 36, части выделов 22, 25, 26, 30-35), 62 (выделы 1-8, 12, 17-20, 23-31, 33-35, 37, 40, части выделов 9-11, 13-16, 21, 22, 32, 36, 38, 39), 63, 64, 65 (выделы 1, 4-24 части выделов 2, 3, 25), 66, 67, 68 (выделы 1-22, 24-26, 29, 31, части выделов 23, 27, 28, 30, 32, 33), 69, 70, 115 (выделы 2, 3, 9-12, 14-17, 19-22, 24-27, 29, 30, части выделов 1, 4-8, 13, 18, 23, 28, 31, 32), 116 (выделы 2-4, 8, 14-18, 21-25, 28-32, 35, части выделов 1, 7, 9-13, 19, 20, 26, 27, 29, 30, части выделов 1, 7, 9-13, 19, 20, 26, 27, 33, 34, 36, 37), 117 (выделы 2-5, 7, 9-30, части выделов 1, 6, 8, 31), 118 (выделы 1-16, 19, 20, 22-25, 27, части выделов 21, 26, 28), 119 (выделы 1-10, 18, 20-28, 11-17, 19, 29), 120 (выделы 1-16, 18, 21-27, 29, 30, части выделов 17, 19, 28, 31), 121 (выделы 1-18, 21-23, 26-38, части выделов 19, 20, 24, 25, 39, 40), 122 (выделы 1-13, 17-19, 22-39, части выделов 14-16, 20, 21, 40-43), 123 (выделы 1-4, 6, 7, 11, 15-24, 26-38, части выделов 5, 8-10, 12-14, 25, 39), 124 (выделы 2, 3, 5-8, 11-24, 26, 27, 29, 30, 32, 33, 35, 36, части выделов 1, 4, 9, 10, 25, 28, 31, 34), 125, 169 (часть выдела 7), 170 (выделы 2, 3, 5-8, 12-15, 26, 31-33, 41-45, 53-57, 59-62, 64, 72, части выделов 1, 4, 11, 16-25, 28-30, 34-40, 46-52, 58, 63, 65-71, 73), 171 (выделы 7, 8, 12, 18-36, 39, части выделов 1, 2, 4-6, 9-11, 13-17, 37, 38, 40), 172-176, 177 (выделы 1-4, 7-26, 27, части выделов 5, 6, 28), 178 (выделы 1-6, 9, 11-17, 19-22, 24-29, части выделов 7, 8, 10, 18, 23), 228 (выделы 2-4, 6-8, 11, 13-28, 31-49, 51-54, 56-59, 64, 65, части выделов 1, 5, 9, 10, 12, 29, 30, 50, 55, 60-63, 66-68), 229 (выделы 1-4, 6, 7, 11, 12, 14-16, 18, части выделов 5, 8-10, 13, 17), 230 (выделы 1, 2, 7-26, 29, 30, 32-35, 38, части выделов 3-6, 27, 28, 31, 36, 37), 231-238, 291 (выделы 2-5, 7-11, 15-18, 21-24, 26, 28-37, части выделов 1, 6, 9, 12-14, 19, 20, 25, 27, 30), 292 (выделы 1-13, 15, 20-24, части выделов 14, 16-19, 25), 293 (выделы 1-22, 25-33, части выделов 23, 24), 294 (выделы 2, 6-12, 14, 17-20, 23, 24, 29, 31, 32, 34, части выделов 1, 3-5, 13, 15, 16, 25-28, 30), 295, 296 (выделы 1-10, 13-19, 24-27, 29, 30, части выделов 11, 12, 20-23, 28), 297-300, 351 (выделы 1, 3, 5-12, 14-17, 19, 21, 25, 28-30, 32-36, части выделов 4, 13, 18, 20, 22-24, 26, 27, 31), 352 (выделы 2, 3, 9, 14, 20, 22, 23, 25, 27-34, 36,</p>			

полное наименование должности	подпись	инициалы, фамилия
	М.П.	

Земельный участок			
вид объекта недвижимости			
Лист № 3 раздела 1	Всего листов раздела 1: 9	Всего разделов: 8	Всего листов выписки: 1034
18.01.2023г. № КУВИ-001/2023-7266106			
Кадастровый номер: 24:34:0000000:2726			
Местоположение: 37, 40, 42-44, части выделов 1, 4-8, 10-13, 15-19, 21, 24, 26, 35, 38, 39, 41, 45, 46), 353 (выделки 1-8, 10, 11, 13-21, 24-30, 33, 34, части выделов 9, 12, 22, 23, 31, 32), 354 (выделки 3, 4, 8, 12-17, 19, 21-23, 25, 26, части выделов 1, 2, 5-7, 9-11, 18, 20, 24, 27-29), 355 (выделки 1, 3-6, 11, 19, части выделов 2, 7-10, 12-18, 20-25), 356 (выделки 1-14, 16, 19, 21-24, 29, 31, 34, части выделов 15, 17, 18, 20, 25-28, 30, 32, 33), 357 (выделки 1-18, 20-25, часть выдела 19), 358-360, 415, 416 (выделки 4-43, части выделов 1-3), 417 (выделки 3-13, 15-17, 19-25, 27-34, части выделов 1, 2, 14, 18, 26, 35), 418 (выделки 2-5, 15, 32, 49, 51-53, части выделов 1, 6-14, 16-21, 23, 24, 27-29, 31, 33-36, 40-42, 44-48, 50, 54-56), 419 (выделки 22, 23, 29, части выделов 2, 5, 17-21, 26, 28, 30-32), 420 (выделки 4-6, 11-14, 19, 20-22, 26-30, 32-46, части выделов 1-3, 7-10, 17, 18, 31, 47), 421, 422, 477, 478, 479, 480 (выделки 1-4, 8-10, 12-34, части выделов 5, 6, 7, 11, 35), 481 (выделки 2-37, части выделов 1, 38), 482, 483, 537 - 542, 595, 596, 597			
Площадь: 879588458 +/- 519170.57			
Кадастровая стоимость, руб.: 334267026.22			
Кадастровые номера расположенных в пределах земельного участка объектов недвижимости: 24:34:0000000:1562, 24:34:0000000:1563, 24:34:0000000:1572, 24:34:0080401:1157, 24:34:0000000:2772, 24:34:0000000:2773			
Кадастровые номера объектов недвижимости, из которых образован объект недвижимости: 24:34:0000000:1578			
Кадастровые номера образованных объектов недвижимости: 24:34:0080401:1601, 24:34:0080401:1625			
Категория земель: Земли лесного фонда			
Виды разрешенного использования: предназначенного для использования лесов в соответствии с видами, разрешенными лесохозяйственным регламентом Северо-Енисейского лесничества Красноярского края			

полное наименование должности	подпись	инициалы, фамилия
		М.П.

Земельный участок			
вид объекта недвижимости			
Лист № 4 раздела 1	Всего листов раздела 1: 9	Всего разделов: 8	Всего листов выписки: 1034
18.01.2023г. № КУВИ-001/2023-7266106			
Кадастровый номер: 24:34:0000000:2726			
Сведения о кадастровом инженере:	<p>6271, образованием 1 земельного участка путем раздела земельного участка с кадастровым номером 24:34:0000000:1578, Р-18К-09/2, 2009-02-01 34835, исправлением ошибки в местоположении границ земельного участка с кадастровым номером 24:34:0000000:2726, 03/28-2019-293, 2019-08-21 3006, образованием части (частей) земельного участка с кадастровым номером 24:34:0000000:2726(7), расположенного Красноярский край, Северо-Енисейский район, Северо-Енисейское лесничество, Новокаламинское участковое лесничество, в кварталах: №№ 3 (выделы 27, 28, 33, 38-47, 52-56, части выделов 25, 26, 30, 32, 34-37, 48-51, 57, 58, 59, 60-65), 4 (выделы 4-6, 12-19, 2, 2, 2021-01-18 образованием части (частей) земельного участка с кадастровым номером 24:34:0000000:2726(7), расположенного Красноярский край, Северо-Енисейский район, Северо-Енисейское лесничество, Новокаламинское участковое лесничество, в кварталах: №№ 3 (выделы 27, 28, 33, 38-47, 52-56, части выделов 25, 26, 30, 32, 34-37, 48-51, 57, 58, 59, 60-65), 4 (выделы 4-6, 12-19, 2 6623, образованием части (частей) земельного участка с кадастровым номером 24:34:0000000:2726, расположенного Красноярский край, Северо-Енисейский район, Северо-Енисейское лесничество, Новокаламинское участковое лесничество, в кварталах: №№ 3 (выделы 27, 28, 33, 38-47, 52-56, части выделов 25, 26, 30, 32, 34-37, 48-51, 57, 58, 59, 60-65), 4 (выделы 4-6, 12-19, 2 6623, образованием части (частей) земельного участка с кадастровым номером 24:34:0000000:2726, 76/21, 2021-05-13 26293, образованием части земельного участка с кадастровым номером 24:34:0000000:2726, 6/н, 2021-09-20 29626, образованием 1 земельного участка с кадастровым номером 24:34:0000000:2726, 6/н, 2021-04-26 6271, образованием части (частей) земельного участка с кадастровым номером 24:34:0000000:2726, расположенного, 6/н, 2021-06-30 образованием части (частей) земельного участка с кадастровым номером 24:34:0000000:2726 6285, образованием части (частей) земельного участка с кадастровым номером 24:34:0000000:2726, расположенного, 6/н, 2021-09-30 6278, образованием части земельного участка с кадастровым номером 24:34:0000000:2726, 214/21, 2021-12-30 35196, образованием 1 земельного участка путем раздела земельного участка с кадастровым номером 24:34:0000000:2726, с сохранением в измененных границах, 105/22, 2022-06-21</p>		
Сведения о лесах, водных объектах и об иных природных объектах, расположенных в пределах земельного участка:	данные отсутствуют		
Сведения о том, что земельный участок полностью расположен в границах зон с особыми условиями использования территории, территории объекта культурного наследия, публичного сервитута:	данные отсутствуют		
Сведения о том, что земельный участок расположен в границах особой экономической зоны, территории опережающего социально-экономического развития, зоны территориального развития в Российской Федерации, игорной зоны:	данные отсутствуют		

полное наименование должности	подпись	инициалы, фамилия
-------------------------------	---------	-------------------

М.П.

Земельный участок			
вид объекта недвижимости			
Лист № 5 раздела 1	Всего листов раздела 1: 9	Всего разделов: 8	Всего листов выписки: 1034
18.01.2023г. № КУВН-001/2023-7266106			
Кадастровый номер: 24:34:0000000:2726			
Сведения о том, что земельный участок расположен в границах особо охраняемой природной территории, охотничьих угодий, лесничества:	данные отсутствуют		
Сведения о результатах проведения государственного земельного надзора:	данные отсутствуют		
Сведения о расположении земельного участка в границах территории, в отношении которой утвержден проект межевания территории:	данные отсутствуют		
Условный номер земельного участка:	данные отсутствуют		
Сведения о принятии акта и (или) заключении договора, предусматривающих предоставление в соответствии с земельным законодательством исполнительным органом государственного органа власти или органом местного самоуправления, находящегося в государственной или муниципальной собственности земельного участка для строительства наемного дома социального использования или наемного дома коммерческого использования:	данные отсутствуют		
Сведения о том, что земельный участок или земельные участки образованы на основании решения об изъятии земельного участка и (или) расположенного на нем объекта недвижимости для государственных или муниципальных нужд:	данные отсутствуют		
Сведения о том, что земельный участок образован из земель или земельного участка, государственная собственность на которые не разграничена:	данные отсутствуют		
Сведения о наличии земельного спора о местоположении границ земельных участков:	данные отсутствуют		
Статус записи об объекте недвижимости:	Сведения об объекте недвижимости имеют статус "актуальные"		
Особые отметки:	Граница земельного участка состоит из 7 контуров. Учетные номера контуров и их площади: 1 - 205607.36 кв.м, 2 - 71891.06 кв.м, 3 - 28679.83 кв.м, 4 - 23412.01 кв.м, 5 - 9944.48 кв.м, 6 - 10559.1 кв.м, 7 - 879246132.73 кв.м. Посредством данного земельного участка обеспечен доступ к земельному участку (земельным участкам) с кадастровым номером (кадастровыми номерами): 24:34:0080401:1601. Сведения об ограничениях права на объект недвижимости, обременениях данного объекта, не зарегистрированных в реестре прав, ограничений прав и обременений недвижимого имущества: вид ограничения (обременения): ограничения прав на земельный участок,		

полное наименование должности	подпись	инициалы, фамилия
	М.П.	

Выписка из Единого государственного реестра недвижимости об объекте недвижимости
Описание местоположения земельного участка

Земельный участок			
вид объекта недвижимости			
Лист № 1 раздела 3	Всего листов раздела 3: 8	Всего разделов: 8	Всего листов выписки: 1034
18.01.2023г. № КУВИ-001/2023-7266106			
Кадастровый номер:		24:34:0000000:2726	
План (чертеж, схема) земельного участка			
			
Масштаб 1:10000000		Условные обозначения:	

полное наименование должности	подпись	инициалы, фамилия
-------------------------------	---------	-------------------

М.П.