



Дизайн-проект благоустройства дворовой
территории многоквартирного дома
по ул. Донского, 22А в гп. Северо-Енисейский,
Северо-Енисейский район,
Красноярский край



ГОРОДСКАЯ СРЕДА

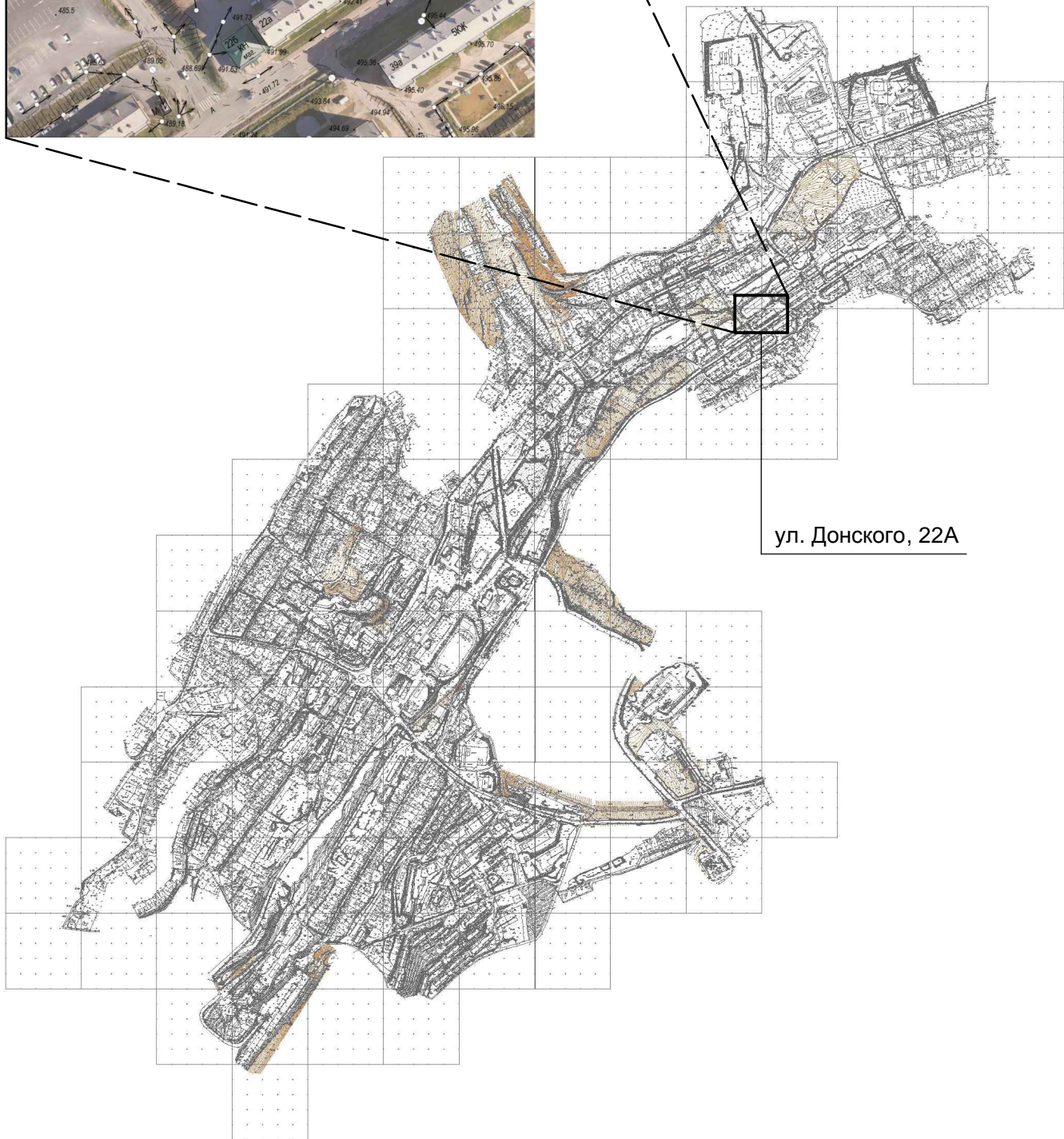
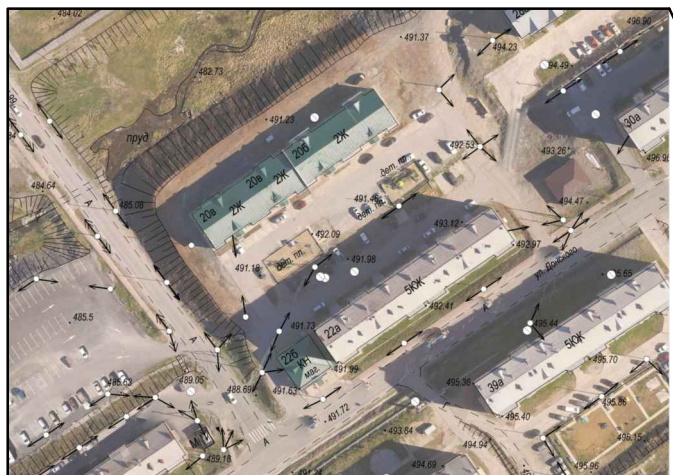
2018 год

Содержание:

1. Содержание.....	1
2. Схема размещения территории на плане гп. Северо-Енисейский.....	2
3. Пояснительная записка. Лист 1.....	3
4. Пояснительная записка. Лист 2.....	4
5. Пояснительная записка. Лист 3.....	5
6. Дизайн-проект благоустройства дворовой территории многоквартирного дома по ул. Донского, 22А в гп. Северо-Енисейский, Северо-Енисейский район, Красноярский край.....	6
7. Конструкция асфальтобетонного покрытия. М 1:10. Конструкция песчаного покрытия М 1:10.....	7
8. Ведомость малых архитектурных форм.....	8

						Дизайн-проект благоустройства дворовой территории многоквартирного дома по ул. Донского, 22А в гп. Северо-Енисейский, Северо-Енисейский район Красноярский край			
Изм.	Кол.уч	Лист	№ док	Подпись	Дата				
Разработал	Пословин И.И.					Содержание	Стадия	Лист	Листов
Проверил	Пословин И.И.						ЭП	1	8
Т. контр.							Отдел архитектуры и градостроительства администрации Северо-Енисейского района		
Н. контр.									
Утвердил:	Пословин И.И.								

Схема размещения территории на плане гп. Северо-Енисейский



ул. Донского, 22А

						Дизайн-проект благоустройства дворовой территории многоквартирного дома по ул. Донского, 22А в гп. Северо-Енисейский, Северо-Енисейский район Красноярский край				
Изм.	Кол.уч	Лист	№ док	Подпись	Дата					
Разработал		Пословин И.И.				Схема размещения территории на плане гп. Северо-Енисейский	Стадия	Лист	Листов	
Проверил		Пословин И.И.					ЭП	2	8	
Т. контр.							Отдел архитектуры и градостроительства администрации Северо-Енисейского района			
Н. контр.										
Утвердил:		Пословин И.И.								

ПОЯСНИТЕЛЬНАЯ ЗАПИСКА

к дизайн-проекту благоустройства дворовой территории многоквартирного дома по ул. Донского, 22А в гп. Северо-Енисейский, Северо-Енисейский район

Многоквартирный дом по ул. Донского, 22А расположен в северной части гп. Северо-Енисейский. Дом кирпичный, построен в 2005 году, 5-ти этажный, 4 подъезда, количество квартир - 60.

В настоящий момент на дворовой территории вышеуказанного дома отсутствуют какие-либо детские, спортивные площадки. Асфальтовое покрытие дворового проезда пришло в негодность, имеются крупные выбоины на всей площади, в которых накапливается вода и грязь.

Целью проекта благоустройства дворовой территории многоквартирного дома по ул. Донского, 22А в гп. Северо-Енисейский является создание комфортной и безопасной городской среды для жителей многоквартирного дома. Данный проект дополнительно повысит общий уровень благоустройства дворовой территории, которой помимо жителей дома по ул. Донского, 22А также пользуются жители домов по ул. Донского, 20В и по ул. Донского, 20Б. Реализация данного проекта позволит превратить существующую дворовую территорию в единую, многофункциональную площадку, которая удовлетворит потребности проживающих в вышеуказанных домах различных социальных групп населения. В состав проекта входит асфальтирование проезда с улицы к дворовой территории, асфальтирование дворовой территории, создание на дворовой территории спортивной площадки, детской игровой площадки, площадки для отдыха взрослого населения и сохранение существующей территории озеленения с последующей высадкой растений. Также проектом предусмотрена установка светильников на каждую входную группу многоквартирного дома, для освещения дворового проезда в вечернее и ночное время, и установка урн возле входов.

						Дизайн-проект благоустройства дворовой территории многоквартирного дома по ул. Донского, 22А в гп. Северо-Енисейский, Северо-Енисейский район Красноярский край			
Изм.	Кол.уч	Лист	№ док	Подпись	Дата				
Разработал		Пословин И.И.				Пояснительная записка . Лист 1	Стадия	Лист	Листов
Проверил		Пословин И.И.					ЭП	3	8
Т. контр.							Отдел архитектуры и градостроительства администрации Северо-Енисейского района		
Н. контр.									
Утвердил:		Пословин И.И.							

Мероприятия по минимальному перечню видов работ:

асфальтирование дороги проезда к территории прилегающей к многоквартирному дому общей площадью 247,00 кв.м - на сумму 226 302,00 рублей;

асфальтирование дороги дворового проезда общей площадью 990,00 кв.м - на сумму 886 977,00 рублей;

установка бордюрного камня объемом 11,17 куб.м - на сумму 416 541,00 рублей;

обеспечение освещения дворовых территорий с применением энергосберегающих технологий (установка светильников на фасаде дома) 4 шт. - на сумму 44 640,00 рублей;

приобретение и установка скамеек (2 шт.) и урн для мусора (6 шт.) на сумму 54 965,00 рублей.

Объемы и источники финансирования по минимальному перечню видов работ составляет в сумме 1 629 425,00 рублей, в том числе:

Федеральный бюджет - 1 491 375,00 рублей;

Бюджет Красноярского края - 78 498,00 рублей;

Бюджет Северо-Енисейского района - 31 489,00 рублей;

Средства собственников жилых помещений - 28 063,00 рублей.

Мероприятия по дополнительному перечню видов работ:

приобретение и установка уличных тренажеров в количестве 6 шт., на сумму 207 504,00 рублей;

приобретение и установка карусели в количестве 1 шт., на сумму 33 020,00 рублей;

приобретение и установка песочницы в количестве 1 шт., на сумму 16 597,00 рублей;

отсыпка песком детской площадки на сумму 28 342,00 рублей;

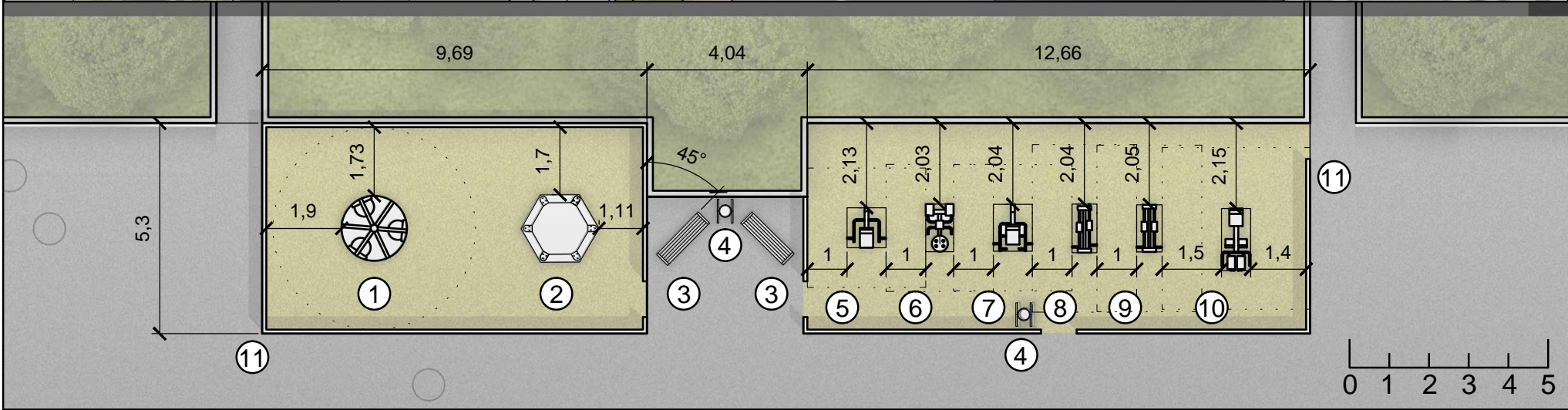
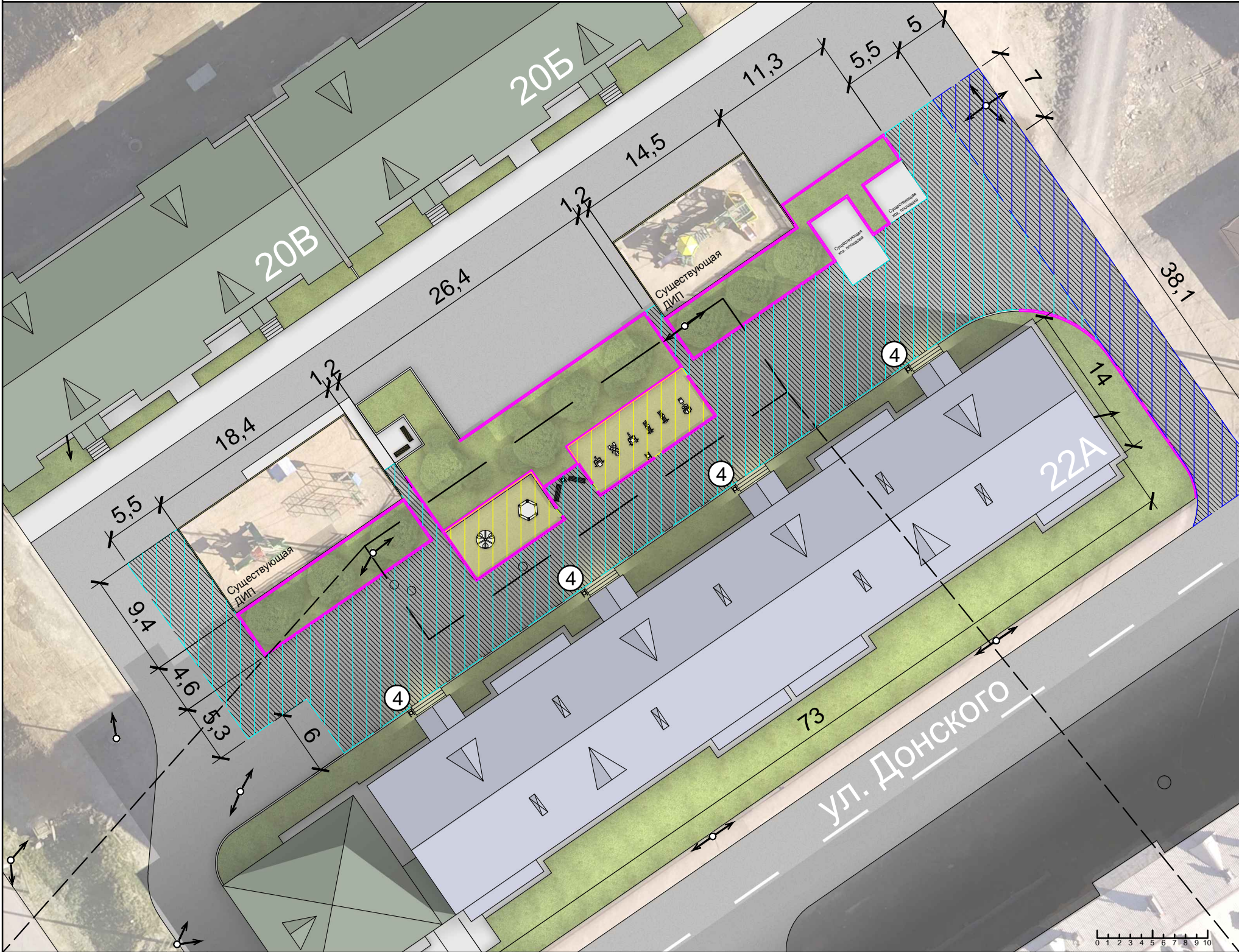
приобретение и установка ограждения на сумму 130 326,00 рублей.

						Дизайн-проект благоустройства дворовой территории многоквартирного дома по ул. Донского, 22А в гп. Северо-Енисейский, Северо-Енисейский район Красноярский край			
Изм.	Кол.уч	Лист	№ док	Подпись	Дата				
Разработал		Пословин И.И.				Пояснительная записка . Лист 2	Стадия	Лист	Листов
Проверил		Пословин И.И.					ЭП	4	8
Т. контр.							Отдел архитектуры и градостроительства администрации Северо-Енисейского района		
Н. контр.									
Утвердил:		Пословин И.И.							

**Объемы и источники финансирования по
дополнительному перечню видов работ составляет в сумме
415 789,00 рублей, в том числе:**

Федеральный бюджет - 309 392,00 рублей;
 Бюджет Красноярского края - 16 273,00 рублей;
 Бюджет Северо-Енисейского района - 6 966,00 рублей;
 Средства собственников жилых помещений - 83 158,00
 рублей.




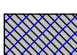

						Дизайн-проект благоустройства дворовой территории многоквартирного дома по ул. Донского, 22А в гп. Северо-Енисейский, Северо-Енисейский район Красноярский край					
Изм.	Кол.уч	Лист	№ док	Подпись	Дата						
Разработал		Пословин И.И.				Пояснительная записка . Лист 3			Стадия	Лист	Листов
Проверил		Пословин И.И.							ЭП	5	8
Т. контр.									Отдел архитектуры и градостроительства администрации Северо-Енисейского района		
Н. контр.											
Утвердил:		Пословин И.И.									



Параметры многоквартирного дома						
Размер жилого дома	Этажность	Кол-во квартир	Кол-во подъездов	Площадь придомовой территории	Площадь входа в подъезд	Площадь двор. проезда
14м x 73м	5	60	4	1892 кв.м	0 кв.м	468 кв.м

Минимальный перечень, ЗАИНТЕРЕСОВАННЫЕ лица обеспечивают не менее 2 % софинансирования

УСЛОВНЫЕ ОБОЗНАЧЕНИЯ:

-  - МКД
-  - светильник на фасаде дома (4 шт.)
-  - площадь асфальтирования дороги дворового проезда (968 кв.м)
-  - площадь асфальтирования дороги проездов к территории прилегающей к МКД (247 кв.м)
-  - бордюрный камень (228 м)

ЭКСПЛИКАЦИЯ:


-  ③ - скамейка 0629 (2 шт.)
-  ④ - урна 0651 (6 шт.)

Дополнительный перечень, ЗАИНТЕРЕСОВАННЫЕ лица обеспечивают не менее 20% софинансирования

ЭКСПЛИКАЦИЯ:

-  ① - карусель 0508 (1 шт.)
-  ② - песочница 0204 (1 шт.)
-  ⑤ - тренажер 1762 (1 шт.)
-  ⑥ - тренажер 1765 (1 шт.)
-  ⑦ - тренажер 1761 (1 шт.)
-  ⑧ - тренажер 1760 (1 шт.)
-  ⑨ - тренажер 1763 (1 шт.)
-  ⑩ - тренажер 1764 (1 шт.)
-  ⑪ - ограждение 0681 (74 м)

УСЛОВНЫЕ ОБОЗНАЧЕНИЯ:

-  - песчаное покрытие (119 кв.м)

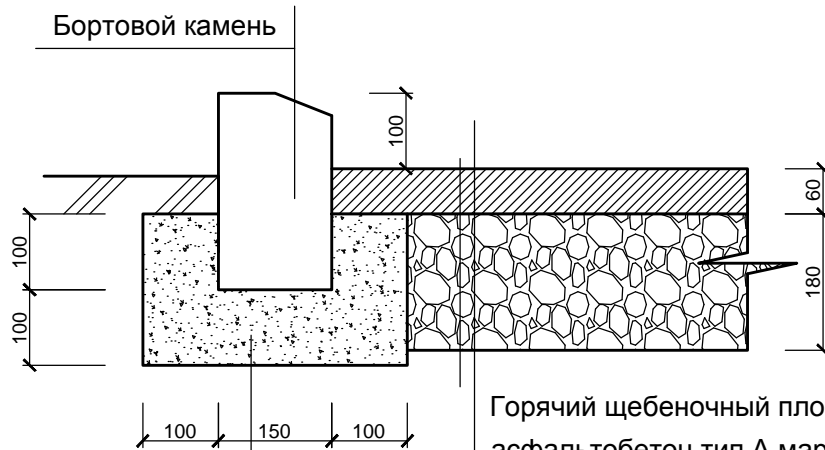
СОГЛАСОВАНО:
Уполномоченное лицо из числа собственников помещений многоквартирного дома соответствии с решением общего собрания собственников (протокол № _____ от _____)

(подпись / расшифровка подписи)

Дизайн-проект благоустройства дворовой территории многоквартирного дома по ул. Донского, 22А в гп. Северо-Енисейский, Северо-Енисейский район Красноярский край					
Изм.	Кол.уч	Лист	№ док	Подпись	Дата
Разработал	Пословин И.И.				
Проверил	Пословин И.И.				
Т. контр.					
Н. контр.					
Утвердил:	Пословин И.И.				
Дизайн-проект благоустройства дворовой территории многоквартирного дома по ул. Донского, 22А в гп. Северо-Енисейский				ЭП	Лист
				6	8
				Отдел архитектуры и градостроительства администрации Северо-Енисейского района	

Конструкция асфальтобетонного покрытия .

М 1:10



Бетон В 15 F50
ГОСТ 26663-91

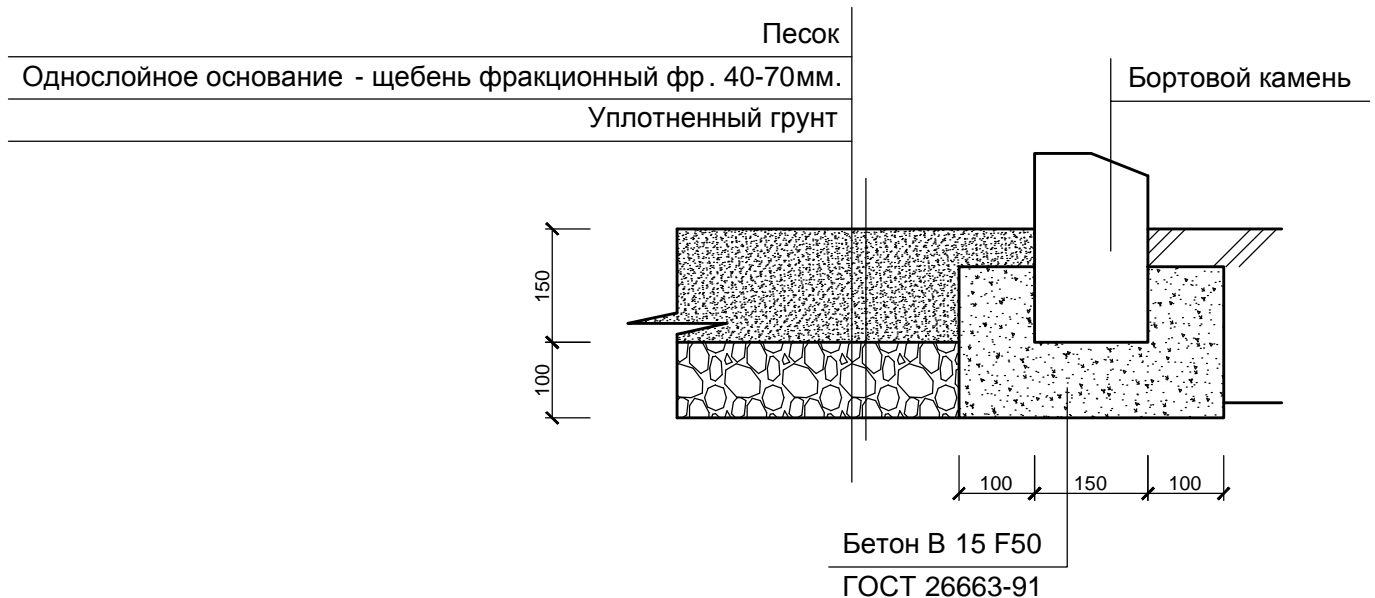
Горячий щебеночный плотный мелкозернистый
асфальтобетон тип А марки I ГОСТ 9128-97 до 6 см.

Однослойное основание - щебень фракционный фр . 40-70мм.

Уплотненный грунт

Конструкция песчаного покрытия .

М 1:10



Однослойное основание - щебень фракционный фр . 40-70мм.

Уплотненный грунт

Бетон В 15 F50
ГОСТ 26663-91

						Дизайн-проект благоустройства дворовой территории многоквартирного дома по ул. Донского, 22А в гп. Северо-Енисейский, Северо-Енисейский район Красноярский край				
Изм.	Кол.уч	Лист	№ док	Подпись	Дата					
Разработал		Пословин И.И.				Конструкция асфальтобетонного покрытия . М 1:10 Конструкция песчаного покрытия . М 1:10		Стадия	Лист	Листов
Проверил		Пословин И.И.			ЭП			7	8	
Т. контр.					Отдел архитектуры и градостроительства администрации Северо-Енисейского района					
Н. контр.										
Утвердил:		Пословин И.И.								

Ведомость малых архитектурных форм

Скамья (по каталогу ЮМАГС № 0629).....	2 шт.
Урна (по каталогу ЮМАГС № 0651).....	6 шт.
Карусель (по каталогу ЮМАГС № 0508).....	1 шт.
Песочница "Шестигранник" (по каталогу ЮМАГС № 0204).....	1 шт.
Тренажер "Лыжник" (по каталогу ЮМАГС № 1760).....	1 шт.
Тренажер "Подтягивание" (по каталогу ЮМАГС № 1761).....	1 шт.
Тренажер "Жим" (по каталогу ЮМАГС № 1762).....	1 шт.
Тренажер "Трек" (по каталогу ЮМАГС № 1763).....	1 шт.
Тренажер "Хипс/приседание" (по каталогу ЮМАГС № 1764)....	1 шт.
Тренажер "Твистер/лестница" (по каталогу ЮМАГС № 1765)...	1 шт.
Ограждение (по каталогу ЮМАГС № 0681).....	1 шт.

						Дизайн-проект благоустройства дворовой территории многоквартирного дома по ул. Донского, 22А в гп. Северо-Енисейский, Северо-Енисейский район Красноярский край			
Изм.	Кол.уч	Лист	№ док	Подпись	Дата				
Разработал	Пословин И.И.					Ведомость малых архитектурных форм	Стадия	Лист	Листов
Проверил	Пословин И.И.						ЭП	8	8
Т. контр.							Отдел архитектуры и градостроительства администрации Северо-Енисейского района		
Н. контр.									
Утвердил:	Пословин И.И.								